



Šamotové výrobky
pro stavbu krbů a kamen

Šamotové tvarovky

Kamnářský šamot SIII-KP, SIII-KS a SIII-K byl vyvinut speciálně pro použití v krbech, kachlových kamnech a ostatních domácích tepelných stavbách.

S ohledem na toto použití jsou optimalizovány jeho vzhled a fyzikálně-mechanické vlastnosti:

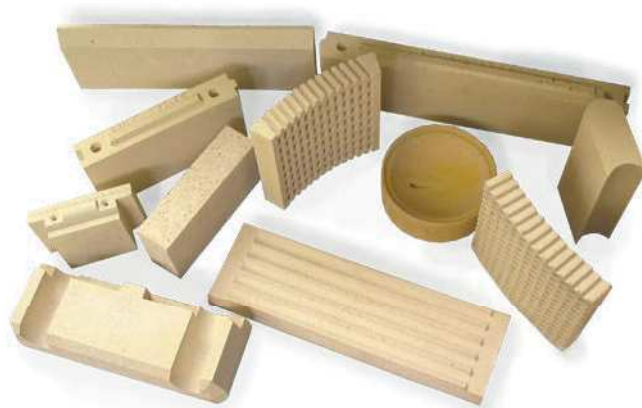
- ✿ stejnoměrná světlá barva
- ✿ velmi široká tvarová variabilita
- ✿ optimální drsnost povrchu dle způsobu použití
- ✿ snadná opracovatelnost
- ✿ velmi dobrá rozměrová přesnost
- ✿ vynikající odolnost proti teplotním šokům

Vysoká a stabilní kvalita těchto výrobků je garantována používáním vybraných vhodných surovin, účelným a spolehlivým výrobním zařízením a tradičním, více než staletým know-how zaměstnanců P-D Refractories CZ, a. s.

Šamotové tvarovky jsou vyráběny suchým, polosuchým a plastickým lisováním. Tím je dána možnost prakticky neomezeného tvarového sortimentu.

Kromě standardních plasticky tažených plátek a ploten se vyrábí a dodávají tvarovky dle specifických požadavků zákazníků.

P-D Refractories CZ, a. s. je jediný zahraniční výrobce, který má kamnářský šamot certifikován podle rakouské normy ÖNORM B8306.



Šamotové tvarovky – technické parametry

Vlastnosti	SIII-KP	SIII-KS	SIII-K	TSS
Žáruvzdornost-ISO	170	164	160	
Objemová hmotnost [kg/m ³]	1850	2100	2050	1900–2250
Pórovitost [%]	32	22	24	18–25
Pevnost v tlaku [MPa]	15	25	15	15–30
Odolnost na teplotní změny [cykly]	>30	>30	>30	-
Dodatečné lineární změny – 1100°C/2 h [%]	<0,8	<0,7	<0,8	-
Obsah Al ₂ O ₃ [%]	37	36	37	30–42
Obsah Fe ₂ O ₃ [%]	2,5	2	2,5	2–3

SIII-KP – plasticky lisovaný šamot SIII-KS, SIII-K – strojně lisovaný šamot TSS – stavební šamot

Žárovzdorné malty

- ✿ RUDOMAL 1100
- ✿ M-S (1,0)
- ✿ M-40 (0,7)
- ✿ M-40 (1,5)
- ✿ M-40H

Rudomal 1100 – rychle tuhnutí kamnářská malta (tzv. Haftmörtel) určená pro sezdivání a lepení žárovzdorných materiálů s teplotní odolností do 1100°C. Malta se vyznačuje výbornou přilnavostí prakticky ke všem savým i nesavým keramickým materiálům, vysokou pevností a krátkou dobou potřebnou k zatuhnutí spoje, což značně urychlí stavbu.

Malta M-S (1,0) – žárovzdorná malta se zvýšenou odolností proti kyselinám určená pro sezdivání kyselinovzdorných šamotů v prostředí se zvýšeným chemickým namáháním. Pevnost získává až po vzniku keramické vazby, tj. po výpalu na slinovací teplotu (min. 900°C).

M-40 (0,7) a M-40 (1,5) – běžné šamotové malty určené pro sezdivání šamotových materiálů. Pevnost získávají až po vzniku keramické vazby tj. po výpalu na slinovací teplotu (min. 1000°C).

M-40H (0,7) – šamotová malta s hydraulickou vazbou. Po zatvrdnutí získává částečnou pevnost, která se zvýší po výpalu slinutím a vznikem keramické vazby.

Vlastnosti	RUDOMAL 1100	M-S (1,0)	M-40 (0,7)	M-40 (1,5)	M-40H (0,7)
Obsah Al ₂ O ₃ [%]	36	34	40	38	40
Obsah Fe ₂ O ₃ [%]	3,7	0,7	2,3	2,6	4,4
Zrnitost [mm]	0–1	0–1	0–0,7	0–1,5	0–0,7
Spotřeba mat. [kg/dm ³]	1,30	1,45	1,40	1,40	1,40
Spotřeba vody [l/100 kg]	21–23	27–31	35–40	30–35	29–34
Klasifikační teplota [°C]	1 100	1 300	1 450	1 400	1 250
Druh vazby	hydraulická	keramická	keramická	keramická	hydraulická

Všechny tyto výrobky se dodávají v suchém stavu.

Žárovzdorné tmely

- ⊛ KT 1250 W
- ⊛ NT 1 350
- ⊛ Rudomal KV

Žárovzdorné pastovité tmely určené především ke zdění a lepení žárovzdorných vyzdívek kamen, kotlů, krbů apod. Pomocí tmelu lze spolehlivě spojovat šamotové tvarovky, izolační desky, izolační vaty typu Sibal, popř. i jiné keramické materiály. Již po zatuhnutí získávají spoje vysokou pevnost.

Vlastnosti	KT 1250 W	NT 1350	RUDOMAL KV
Obsah Al ₂ O ₃ [%]	29	36	18
Obsah Fe ₂ O ₃ [%]	1	0,8	0,4
Zrnitost [mm]	0–0,5	0–0,5	0–0,5
Spotřeba mat. [kg/dm ³]	1,85	1,9	2,00
Klasifikační teplota [°C]	1 250	1 350	1 100
Druh vazby	chemická-keramická	chemická-keramická	chemická-keramická
Barva	okrová	tmavě šedá	světle šedá

Tyto výrobky jsou dodávány v plastickém (pastovitém) stavu.

Omítky

- ⊛ OMK (1,0)

Suchá směs určená pro finální povrchovou a dekorativní úpravu kamen, krbů, pizzérií, grilů atd. Vyznačuje se především stálou, jasně bílou barvou a výbornou přilnavostí prakticky ke všem keramickým materiálům.

Vlastnosti	OMK (1,0)
Obsah Al ₂ O ₃ [%]	18
Zrnitost [mm]	0–1
Spotřeba materiálu – vrstva 3 mm [kg/m ²]	6–7
Spotřeba vody [l/100 kg]	23–27
Klasifikační teplota [°C]	400
Druh vazby	hydraulická
Barva	jasně bílá

Je dodávána v suchém stavu v balení 25 kg.



Žárobetony

- ⊛ ZBH 115
- ⊛ ZBH 120
- ⊛ ZBH 120 EX
- ⊛ ZBH 125
- ⊛ ZBH 130
- ⊛ ZBH 140

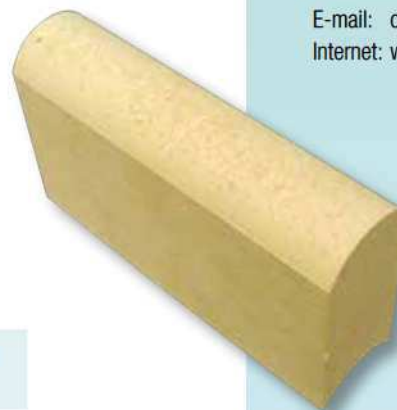
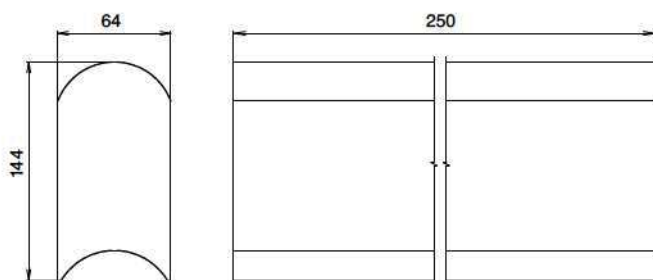
Suché žárobetonové směsi, které se po zamísení s vodou zpracovávají vibrací. Lze je úspěšně aplikovat na vyzdívky kotlů, pecních vozů apod., popř. na výrobu tvarovek těchto a podobných tepelných zařízení.

Vlastnosti	ZBH 115	ZBH 120	ZBH 120 EX	ZBH 125	ZBH 130	ZBH 140
Obsah Al ₂ O ₃ [%]	44	44	40	45	46	50
Obsah Fe ₂ O ₃ [%]	3,8	3,8	5	3,8	1,1	0,8
Zrnitost [mm]	0–6 (3)	0–6 (3)	0–12	0–6 (3)	0–6 (3)	0–6 (4)
Spotřeba materiálu [kg/dm ³]	2,14	2,14	2,0	2,14	2,11	2,14
Spotřeba vody [l/100 kg]	11–12	11–12	13–14	11–12	12–13	11,5–12,3
Pevnost v tlaku [MPa/110C]	30	30	24	30	35	35
Klasifikační teplota [C]	1 270	1 270	1 250	1 270	1 320	1 430
Barva	tmavě šedá	tmavě šedá	tmavě šedá	tmavě šedá	šedá	světle šedá

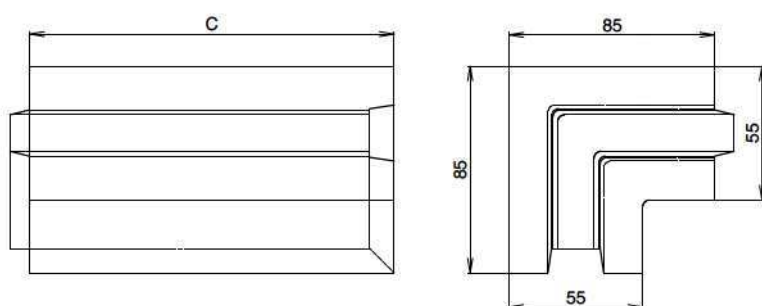
Tyto výrobky jsou dodávány v suchém stavu v balení 25 kg.

Lisovaný šamot

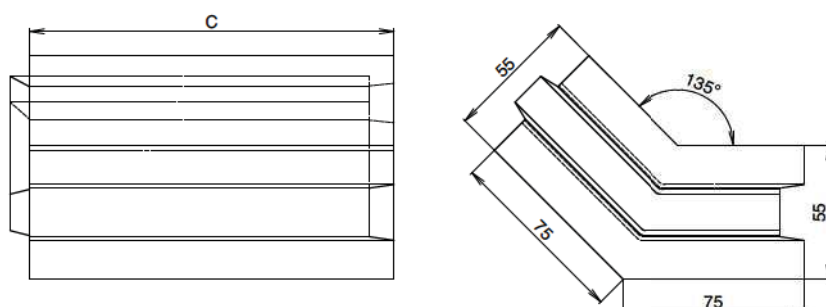
Pozice	A	B [mm]	C	Hmotnost [kg]	Na paletě [ks]
KA64 – 124	250	124	64	3,7	270



Pozice	A	B [mm]	C	Hmotnost [kg]	Na paletě [ks]
FT54-100	85/85	55	100	1,30	672
FT54-150	85/85	55	150	1,90	480
ROH54-100L	102,5/150	55	100	1,93	
ROH54-150L	102,5/150	55	150	2,93	
ROH54-100R	102,5/150	55	100	1,93	
ROH54-150R	102,5/150	55	150	2,93	



Pozice	A	B [mm]	C	Hmotnost [kg]	Na paletě [ks]
FT55-100	75/75	55	100	1,4	648
FT55-150	75/75	55	150	2,1	432



P-D Refractories CZ a.s.

Nádražní 218

679 63 Velké Opatovice

Tel.: +420 516 493 111

Fax: +420 516 477 338

E-mail: odbyt@mslz.cz

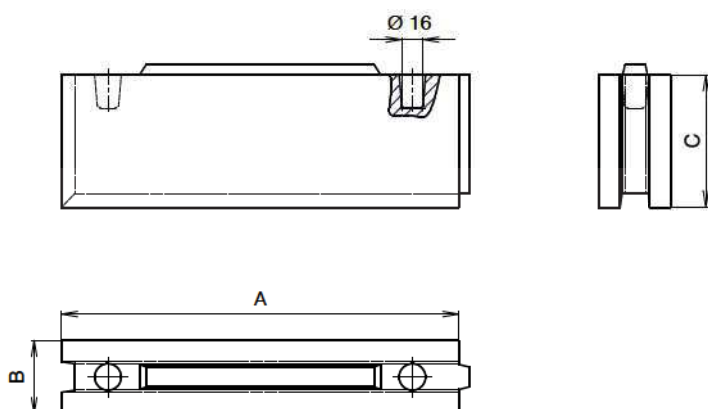
Internet: www.mslz.cz

Lisovaný šamot

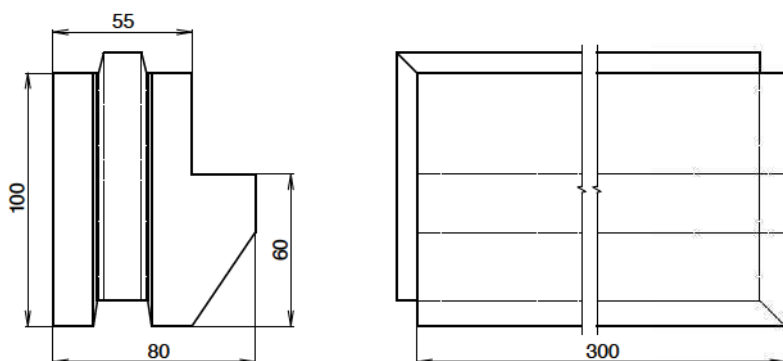
P-D Refractories CZ a.s.

Nádražní 218
679 63 Velké Opatovice
Tel.: +420 516 493 111
Fax: +420 516 477 338
E-mail: odbyt@mslz.cz
Internet: www.mslz.cz

Pozice	A	B [mm]	C	Hmotnost [kg]	Na paletě [ks]
FT30105	300	55	100	3,2	262
FT30108	300	80	100	4,0	212
31545	300	45	150	3,8	204
31555	300	55	150	4,6	185
51555	550	55	150	8,5	112
FT15105	150	55	100	1,4	
FT15155	150	55	150	2,2	



Pozice	A	B [mm]	C	Hmotnost [kg]	Na paletě [ks]
FT30108	300	80	100	4,0	212



Lisovaný šamot

P-D Refractories CZ a.s.

Nádražní 218

679 63 Velké Opatovice

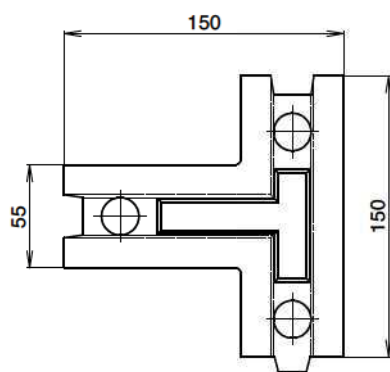
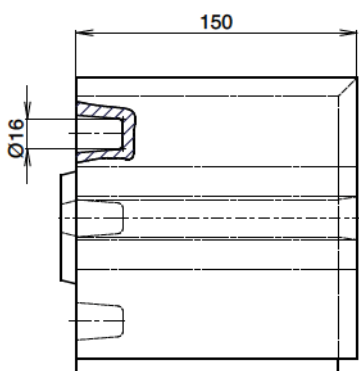
Tel.: +420 516 493 111

Fax: +420 516 477 338

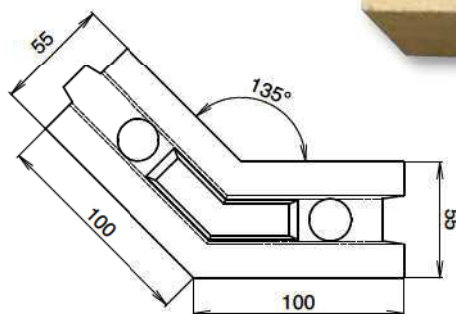
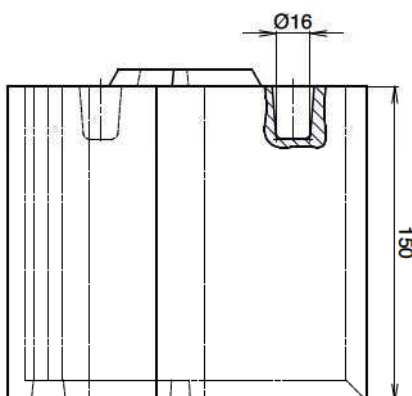
E-mail: odbyt@mslz.cz

Internet: www.mslz.cz

Pozice	A	B [mm]	C	Hmotnost [kg]	Na paletě [ks]
CH90	150	55	150	4,0	196



Pozice	A	B [mm]	C	Hmotnost [kg]	Na paletě [ks]
CH135	100/100	55	150	2,9	288

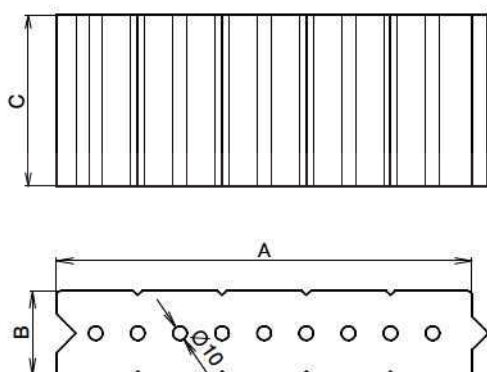


Quickbricks

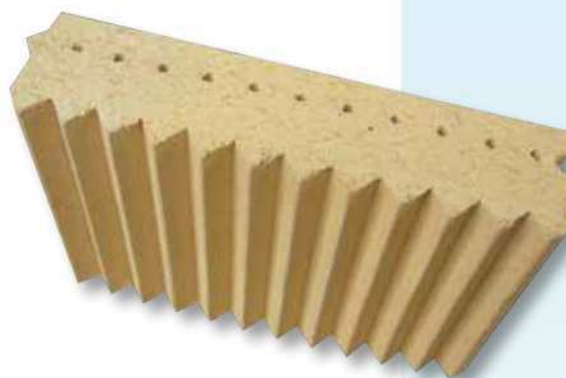
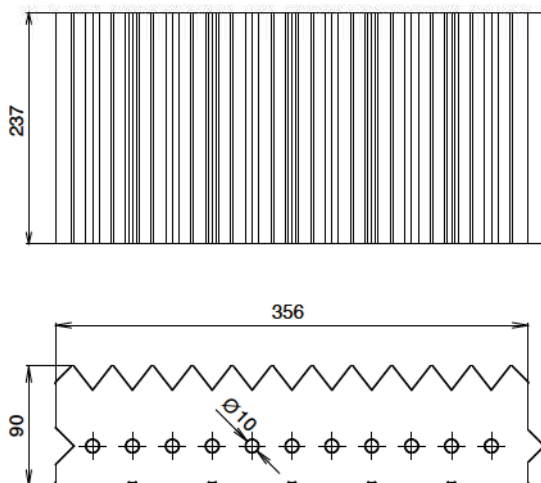
P-D Refractories CZ a.s.

Nádražní 218
679 63 Velké Opatovice
Tel.: +420 516 493 111
Fax: +420 516 477 338
E-mail: odbyt@mslz.cz
Internet: www.mslz.cz

Pozice	A	B [mm]	C	Hmotnost [kg]	Na paletě [ks]
QB060	296	60	55	1,80	520
QB120	296	60	117	4,00	260
QB160	296	60	157	5,30	208
QB200	296	60	197	6,50	156
QB240	296	60	237	7,80	156
QB300	296	60	297	9,90	104
QBD660	296	60	660	22,85	44

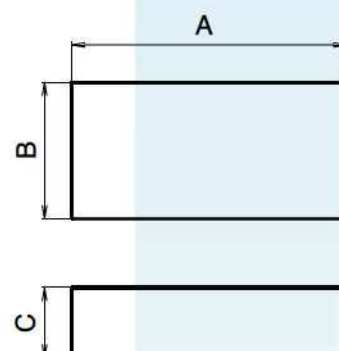


Pozice	A	B [mm]	C	Hmotnost [kg]	Na paletě [ks]
BRS356	356	90	237	14,30	80



Tažený šamot

Pozice	A	B [mm]	C	Hmotnost [kg]	Na paletě [ks]
FT3	130	130	20	0,65	1250
FT64	160	110	20	0,65	1300
2-20	250	124	20	1,20	800
2-30	250	124	30	1,80	570
2-40	250	124	40	2,40	435
2-50	250	124	50	3,00	325
2	250	124	64	3,80	250
FT34	250	200	50	4,80	195
FT1	300	150	20	1,70	520
FT37	300	150	25	2,20	440
FT6	300	150	30	2,60	350
FT10	300	150	40	3,40	252
FT62	300	200	20	2,25	408
FT24	300	200	30	3,50	255
3253	300	250	30	4,20	186
PL335	300	300	50	8,60	108
FT20	340	200	20	2,60	336
FT21	340	200	30	3,90	234
FT22	340	200	40	5,20	186
FT46	350	250	30	5,00	180
35254	350	250	40	6,55	132
ZR422	400	200	20	3,00	300
FT38	400	200	25	3,85	230
ZR423	400	200	30	4,60	210
424	400	200	40	6,10	162
FT4253	400	250	30	5,70	144
FT47	400	250	40	7,90	108
FT26	400	300	20	4,60	200
FT5	400	300	25	5,70	156
433	400	300	30	6,80	144
434	400	300	40	9,10	108
436	400	300	60	13,50	76
FT57	430	200	15	2,40	357
FT2	430	200	20	3,30	268
FT4	430	200	25	4,10	230
FT7	430	200	30	4,90	190
FT11	430	200	40	6,50	140
FT35	430	250	30	6,10	128
FT36	430	250	40	8,10	100
4533	450	300	30	7,80	110
FT45	500	200	20	3,80	240
GR523	500	200	30	5,70	150
GR524	500	200	40	7,60	114
525	500	200	50	9,35	83
526	500	200	60	11,20	78
5252	500	250	20	4,70	160
FT63	500	250	25	5,80	125
FT48	500	250	30	7,40	110
FT32	500	250	40	9,60	80
FT33	500	250	60	14,40	54
533	500	300	30	8,40	108
534	500	300	40	11,40	78
633	600	300	30	10,40	94



P-D Refractories CZ a.s.

Nádražní 218

679 63 Velké Opatovice

Tel.: +420 516 493 111

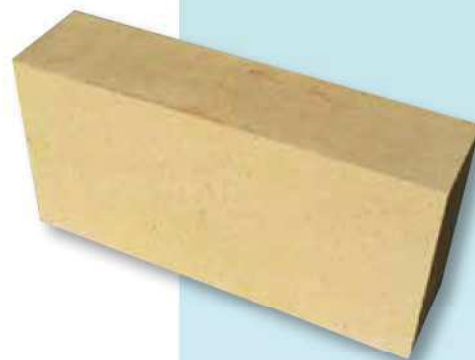
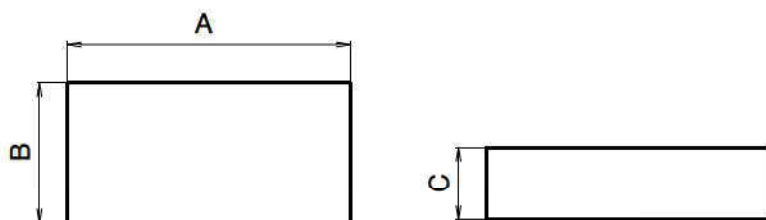
Fax: +420 516 477 338

E-mail: odbyt@mslz.cz

Internet: www.mslz.cz

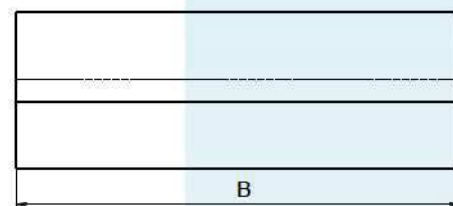
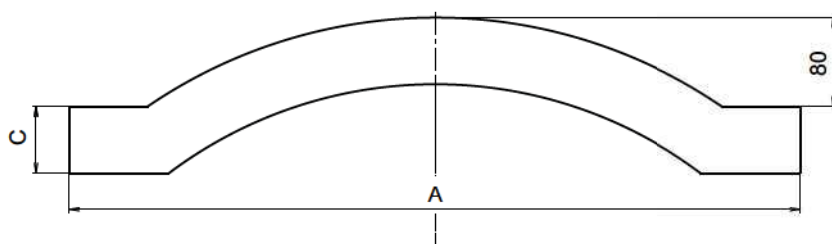
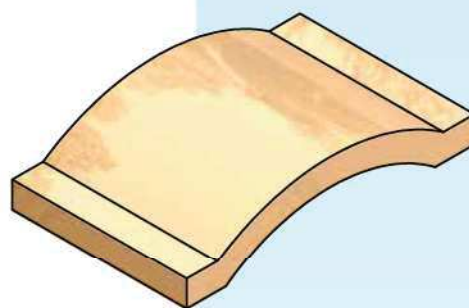
Lisované desky

Pozice	A	B [mm]	C	Hmotnost [kg]	Na paletě [ks]
436	400	300	60	15,50	36
526	500	200	60	13,00	36
FT23	500	400	45	18,90	48
FT14	600	400	50	25,20	44
FT39	600	400	60	30,20	36
FT40	600	500	40	25,20	36
FT15	600	500	50	31,50	33
FT16	700	350	60	27,90	38



Stropní tvarovky

Pozice	A	B [mm]	C	Hmotnost [kg]	Na paletě [ks]
GE	880	400	80	53,90	7
GEM	660	400	60	31,00	10



P-D Refractories CZ a.s.

Nádražní 218

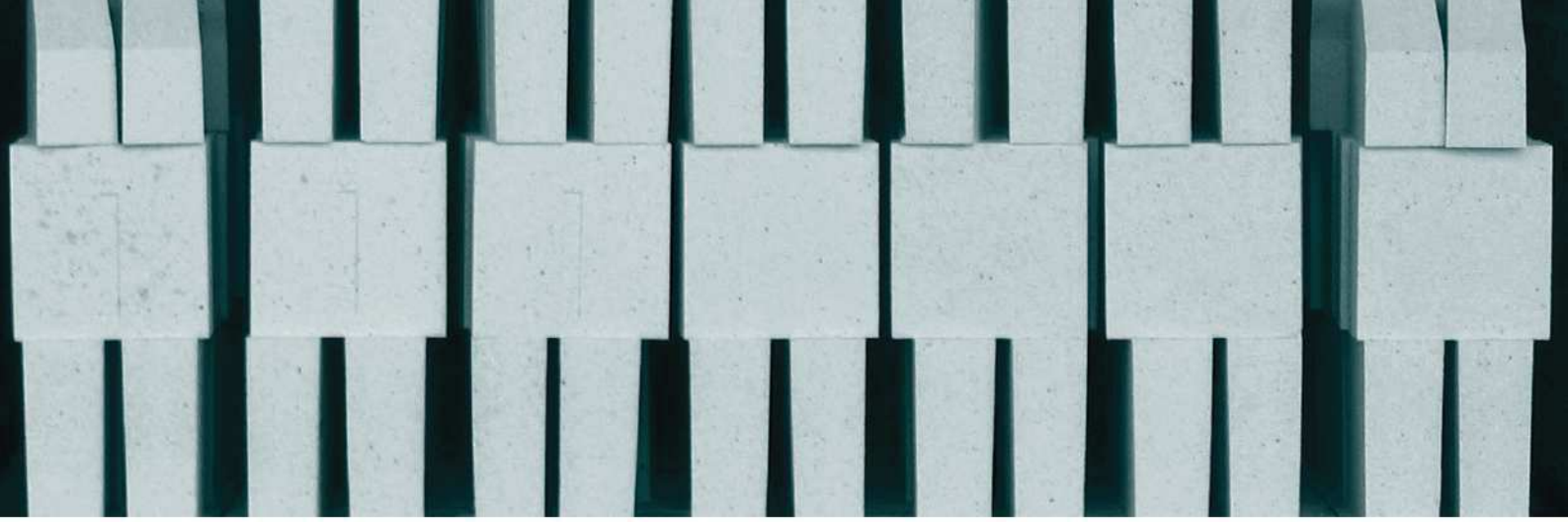
679 63 Velké Opatovice

Tel.: +420 516 493 111

Fax: +420 516 477 338

E-mail: odbyt@mslz.cz

Internet: www.mslz.cz



P-D Refractories CZ a. s.

Nádražní 218

679 63 Velké Opatovice

Czech Republic

Telefon: +420 516 493 500

+420 516 493 230

Telefax: +420 516 477 338

E-mail: kral@mslz.cz

kovac@mslz.cz

www.mslz.cz



www.pd-refractories.com

PD  **Refractories**