

6

KAPITOLA **BRULA**





Kompaktní: Optimální využití prostoru díky standardizovaným typům.

Kompletní: Topeniště jsou dodávána včetně dveří, podesty, zdicí malty BRULA, sady pro odhoření, svorek a vložených klínů.

Vnější rozměry topeniště:

Typ D plus hl. R/L (B/H/T 500/750/750 mm) Typ D plus 90° R/L (B/H/T 500/750/500 mm)

Kontrola emisí podle DIN EN 15250, 15a BVG, 2. stupeň BImSchV

Technické informace	D plus - hluboko doprava s GT-Air 14 Model 2018	D plus - hluboko doleva s GT-Air 14 Model 2018	B plus 90° - vpravo s GT-Air 90° Model 2018	B plus 90° - vlevo s GT-Air 90° Model 2018
Tepelný výkon (podle konstr. typu)	3,5–8,2	3,5–8,2	1,8–4,4	1,8–4,4
Spotřeba paliva	9,5	9,5	6,7	6,7
Stupeň účinnosti %	84,0	84,0	90,0	90,0
Vnější rozměry krbu				
Výška	750	750	750	750
Šířka	500	500	500	500
Hloubka	750	750	500	500
Rám dveří V × Š	46,4 × 36,3	46,4 × 36,3	46,0 × 50,3	46,0 × 50,3
Emisní zkoušky podle DIN EN 15250	ano	ano	ano	ano
Váha ca. kg	400	400	280	280
Data pro měření komína	podle DIN EN 13384 část 1 a část 2 vztaženo na jmen. tepelný výkon			
Konstrukční typ	A1	A1	A1	A1
Způsob provozu	uzavřeno	uzavřeno	uzavřeno	uzavřeno
Palivo	dř. polena	dř. polena	dř. polena	dř. polena
Tok spalin g/s	29,19	29,19	22,85	22,85
Teplota spalin na přírubě °C	478	478	474	474
Minimální tlak (Tah komína) Pa	13	13	12	12
Splňuje normy/nařízení* (stav 2014)	A, CH, M, R, Ac	A, CH, M, R, Ac	A, CH, M, R, Ac	A, CH, M, R, Ac

* A = Austria § 15a-B-VG (Rakousko), CH = LRV 08 (Švýcarsko), M = Mnichovská vyhláška o palivech, R = Regensburgská vyhláška, Ac = Aachenská vyhláška o pevných palivech

Konstrukční a rozměrové změny vyhrazeny!



Cena:
95 320 Kč

Kód:
S: 1060778

vč. kamnových dvířek GT-Air 14, Mod. 2018 VL-šoupě, s FR-podestou D, **Bez předního krytu (nutné příslušenství)**

Šířka: 500 mm, Hloubka: 750 mm, Výška: 1070 mm, se sadou pro odhoření, sadou sponek, vkládacími kužely a zdící maltou BRULA VL-připojení D = 180 mm (vč. redukce na 150 mm), vč. přířezu pro dvířka, hmotnost: 400 kg.

Př. kryt 5 cm
S: 1060776

Cena: **4 002 Kč**

Př. kryt 8 cm
S: 1060775

Cena: **4 505 Kč**

BRULA Kompletní topeniště, Typ D plus (hluboký) - levý

Cena:
95 321 Kč

Kód:
S: 1057651

vč. kamnových dvířek GT-Air 14, Mod. 2018 VL-šoupě, s FR-podestou D, **Bez předního krytu (nutné příslušenství)**

Šířka: 500 mm, Hloubka: 750 mm, Výška: 1070 mm, se sadou pro odhoření, sadou sponek, vkládacími kužely a zdící maltou BRULA VL-připojení D = 180 mm (vč. redukce na 150 mm) vč. přířezu pro dvířka, hmotnost: 400 kg.

Př. kryt 5 cm
S: 1060773

Cena: **4 002 Kč**

Př. kryt 8 cm
S: 1059296

Cena: **4 505 Kč**

BRULA Kompletní topeniště, Typ B plus 90° - pravý

Cena:
114 507 Kč

Kód:
S: 1057652

vč. BRULA GT-Air 90° roh (50 x 50 cm) PRAVÝ-Model 2018, s FR-podestou B, **Bez předního krytu (nutné příslušenství)**

Šířka: 500 mm, Hloubka: 750 mm, Výška: 1070 mm, se sadou pro odhoření, sadou sponek, vkládacími kužely a zdící maltou BRULA VL-připojení D = 180 mm (vč. redukce na 150 mm) vč. přířezu pro dvířka, hmotnost: 280 kg.

Př. kryt 5 cm
S: 1060770

Cena: **6 095 Kč**

Př. kryt 8 cm
S: 1060768

Cena: **6 784 Kč**

BRULA Kompletní topeniště, Typ B plus 90° - levý

Cena:
114 507 Kč

Kód:
S: 1057661

vč. BRULA GT-Air 90° roh (50 x 50 cm) LEVÝ-Model 2018, s FR-podestou B, **Bez předního krytu (nutné příslušenství)**

Šířka: 500 mm, Hloubka: 750 mm, Výška: 1070 mm, se sadou pro odhoření, sadou sponek, vkládacími kužely a zdící maltou BRULA VL-připojení D = 180 mm (vč. redukce na 150 mm) vč. přířezu pro dvířka, hmotnost: 280 kg.

Př. kryt 5 cm
S: 1060771

Cena: **6 095 Kč**

Př. kryt 8 cm
S: 1060769

Cena: **6 784 Kč**





BRULA Topeniště Komplett, Typ C plus 90° R - pravý

Cena:
127 094 Kč

Kód:
1063818

vč. kamnových dvířek GT-Air 90 °C, VL-šoupě, s FR-podestou C. **Bez předního krytu (nutné příslušenství)**, Šířka:430 mm, Hloubka: 330 mm, Výška: 610 mm se sadou pro odhoření, sadou sponek, vkládacími kužely a zdící maltou BRULA, Rozměry rámu (V x Š x H) 626 x 461 x 346 mm, Hmotnost: 300 kg, VL-připojení D=180 mm (vč. redukce na 150 mm), vč.přířezu na dvířka

Př. kryt 5 cm
S:1063821

Cena: **6 731 Kč**

Př. kryt 8 cm
S: 1063823

Cena: **7 447 Kč**

Optimální: přední kryt s hranou - nerezová ocel - na zakázku
přední kryt masivní - hloubka 6 mm a max. 8 mm
- na zakázku



BRULA Topeniště Komplett, Typ C plus 90° L - levý

Cena:
127 094 Kč

Kód:
1063817

vč. Kamnových dvířek GT-Air 90 °, VL šoupě, s FR - podestou. **Bez předního krytu (nutné příslušenství)**, Šířka: 430, Hloubka: 330 mm, Výška: 610 mm se sadou pro odhoření, sadou sponek, vkládacími kužely a zdící maltou BRULA., Rozměry rámu (v x Š x H) 626 x 461 x 346 mm, Hmotnost: 300 kg, VL-připojení D=180 mm (vč. redukce na 150 mm), vč. přířezu na dvířka

Př. kryt 5 cm
S:1063819

Cena: **6 731 Kč**

Př. kryt 8 cm
S:1063820

Cena: **7 447 Kč**

Optimální: přední kryt s hranou - nerezová ocel - na zakázku
přední kryt masivní - hloubka 6 mm a max. 8 mm
- na zakázku

Kompaktní: Optimální využití prostoru díky standardizovaným typům.

Kompletní: Topeniště jsou dodávány včetně dveří, podesty, BRULA montážního tmelu, sady pro vývod spalin, spon a montážních klínů.

Typy: Typ A plus (Š/V/H 375/875/500 mm), Typ B plus (Š/V/H 500/875/500 mm), Typ C plus (Š/V/H 625/875/500 mm)

a Typ D plus (Š/V/H 750/875/500 mm) jsou certifikované dle **DIN EN 13229, 15a BVG, 2. Stufe BImSchV**.



Technické informace	A plus	A plus	B plus	B plus	C plus	D plus	D plus	D plus	D plus
	s GT-A04/2013	s GT-A08/2013	s GT-A04/2013	s GT-A08/2013	s GT-A05/2013	s GT-A07/2013	s GT-A07/2013	s GT-A90° rechts	s GT-A90° links
Jmenovitý výkon	7,5	7,5	9,5	9,5	11,6	14,0	18,5	19,2	19,2
Výhřevnost	8,4	8,4	11	11	13,8	17	21,8	22,7	22,7
Účinnost	87,83	87,83	86,25	86,25	84,55	82,60	85,00	84,30	84,30
Rozměry kamen									
Výška	875	875	875	875	875	875	875	875	875
Šířka	375	375	500	500	625	750	750	750	750
Hloubka	500	500	500	500	500	500	500	500	500
Průzor B x H	230 x 330	230 x 440	230 x 330	230 x 440	330 x 330	530 x 330	530 x 330	635/390 x 330	635/390 x 330
Certifikováno dle DIN EN 13229	CE-značení	CE-značení	CE-značení	CE-značení	CE-značení	CE-značení	CE-značení	CE-značení	CE-značení
Váha	ca. 255	ca. 255	ca. 285	ca. 285	ca. 325	ca. 370	ca. 400	ca. 370	ca. 370
Data pro výpočet komína	podle DIN EN 13384 část 1 a část 2 vztaženo na jmenovitý tepelný Výkon								
Stavební třída	A1	A1	A1	A1	A1	A1	A1	A1	A1
Palivo	polena	polena	polena	polena	polena	polena	polena	polena	polena
Objem spalin	8,8	8,8	11	11	13,3	16	18,1	21,3	21,3
Teplota spalin na výstupu	395	395	400	400	410	419	404	407	407
Teplota spalin podle NHF	172	172	175	175	172	173	208	186	186
Minimální podtlak (komínový tah)	12	12	12	12	12	12	13	14	14
Spotřeba paliva	2,2	2,2	3,0	3,0	3,7	4,6	5,3	5,5	5,5
Splňuje normy/nařízení* (stav 2014)	A, CH, M, R, Ac	A, CH, M, R, Ac	A, CH, M, R, Ac	A, CH, M, R, Ac	A, CH, M, R, Ac	A, CH, M, R, Ac	A, CH, M, R, Ac	A, CH, M, R, Ac	A, CH, M, R, Ac

* A = Austria § 15a-B-VG (Rakousko), CH = LRV 08 (Švýcarsko), M = Mnichovská vyhláška o palivech, R = Regensburgská vyhláška, Ac = Aachenská vyhláška o pevných palivech
Konstrukční a rozměrové změny vyhrazeny!



Cena:
79 898 Kč

BRULA Topeniště Komplett, Typ A plus

Kód: **2281/S:1026173**

Včetně dvířek GT-A04 Mod. 2016 – Smart Close
s FR-Podestou A plus
Šířka 375 mm, Hloubka 500 mm, Výška 875 mm, Hmotnost: 225 kg
Přívod externího vzduchu Ø 150 mm, bez klapky.
Včetně montážních spon, klínů a tmelu BRULA,
se sadou pro připojení odkouření - L, P, záda.
Včetně vyříznutí šamotů pro dvířka do topeniště.



Cena:
80 852 Kč

BRULA Topeniště Komplett, Typ A plus

Kód: **2282/1026174**

Včetně dvířek GT-A08 Mod. 2016 – Smart Close
s FR-Podestou A plus
Šířka 375 mm, Hloubka 500 mm, Výška 875 mm, Hmotnost: 225 kg
Přívod externího vzduchu Ø 150 mm, bez klapky.
Včetně montážních spon, klínů a tmelu BRULA,
se sadou pro připojení odkouření - L, P, záda.
Včetně vyříznutí šamotů pro dvířka do topeniště.



Cena:
82 415 Kč

BRULA Topeniště Komplett, Typ B plus

Kód: **2283/S:1026175**

Včetně dvířek GT-A04 Mod. 2016 – Smart Close
s FR-Podestou B plus
Šířka 500 mm, Hloubka 500 mm, Výška 875 mm, Hmotnost: 255 kg
Přívod externího vzduchu Ø 150 mm, bez klapky.
Včetně montážních spon, klínů a tmelu BRULA,
se sadou pro připojení odkouření - L, P, záda.
Včetně vyříznutí šamotů pro dvířka do topeniště.



Cena:
83 369 Kč

BRULA Topeniště Komplett, Typ B plus

Kód: **2284/S:1026176**

Včetně dvířek GT-A08 Mod. 2016 – Smart Close
s FR-Podestou B plus
Šířka 500 mm, Hloubka 500 mm, Výška 875 mm, Hmotnost: 255 kg
Přívod externího vzduchu Ø 150 mm, bez klapky
Včetně montážních spon, klínů a tmelu BRULA,
se sadou pro připojení odkouření - L, P, záda.
Včetně vyříznutí šamotů pro dvířka do topeniště.



Cena:
88 722 Kč

BRULA Topeniště Komplett, Typ C plus

Kód: **2285/S:1026177**

Včetně dvířek GT-A05 Mod. 2016 – Smart Close
s FR-Podestou C plus
Šířka 625 mm, Hloubka 500 mm, Výška 875 mm, Hmotnost: 285 kg
Přívod externího vzduchu Ø 150 mm, bez klapky.
Včetně montážních spon, klínů a tmelu BRULA,
se sadou pro připojení odkouření - L, P, záda.
Včetně vyříznutí šamotů pro dvířka do topeniště.

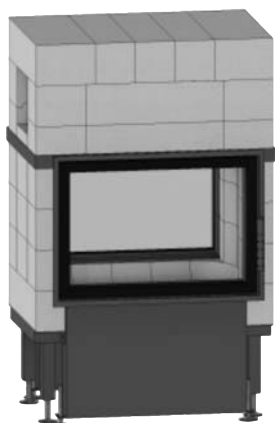


BRULA Topeniště Komplett, Typ D plus

Cena:
92 167 Kč

Kód:
2286/S:1022116

Včetně dvířek GT-A07 Mod. 2016 – Smart Close
s FR-Podestou D plus
Šířka 750 mm, Hloubka 500 mm, Výška 875 mm, Hmotnost: 320 kg
Přívod externího vzduchu Ø 150 mm, bez klapky
Včetně montážních sponek, klínů a tmelu BRULA,
se sadou pro připojení odkouření - L, P, záda.
Včetně vyříznutí šamotů pro dvířka do topeniště.



BRULA Topeniště Komplett, Typ D plus Tunnel

Cena:
130 248 Kč

Kód:
2289/S:1042440

Včetně dvířek GT-A07 Mod. 2016 – Smart Close
s FR-Podestou D plus
Šířka 750 mm, Hloubka 500 mm, Výška 875 mm, Hmotnost: 400 kg
Přívod externího vzduchu Ø 150 mm s klapkou
Včetně montážních sponek, klínů a tmelu BRULA,
se sadou pro připojení odkouření - L, P, záda.
Včetně vyříznutí šamotů pro dvířka do topeniště.

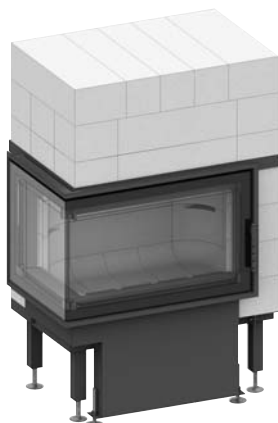


BRULA Topeniště Komplett, Typ D plus 90° R

Cena:
144 399 Kč

Kód:
2287/S:1071623

Včetně dvířek GT-A 90° pravé
s FR-Podestou D plus
Šířka 750 mm, Hloubka 500 mm, Výška 875 mm, Hmotnost: 370 kg
Přívod externího vzduchu Ø 150 mm s klapkou
Včetně montážních sponek, klínů a tmelu BRULA,
se sadou pro připojení odkouření - L, P, záda.
Včetně vyříznutí šamotů pro dvířka do topeniště.
Včetně zazdivacího rámečku masiv 60×6 mm.



BRULA Topeniště Komplett, Typ D plus 90° L

Cena:
144 399 Kč

Kód:
2288/S:1071624

Včetně dvířek GT-A 90° levé
s FR-Podestou D plus
Šířka 750 mm, Hloubka 500 mm, Výška 875 mm, Hmotnost: 370 kg
Přívod externího vzduchu Ø 150 mm s klapkou
Včetně montážních sponek, klínů a tmelu BRULA,
se sadou pro připojení odkouření - L, P, záda.
Včetně vyříznutí šamotů pro dvířka do topeniště.
Včetně zazdivacího rámečku masiv 60×6 mm.



Cena:
551 Kč

Topeniště - roh. kámen

Kód: **2201-00000/S:1055607**

Verze 2017 lisované za sucha
Šířka 185 mm, výška 125 mm, hloubka 185 mm
tloušťka 65 mm, hmotnost: 5,2 kg



Cena:
551 Kč

Topeniště - roh. kámen s otvorem

Kód: **S:1060779**

Verze 2017 lisované za sucha
Šířka 185 mm, výška 125 mm, hloubka 185 mm
tloušťka 65 mm, hmotnost: 5,2 kg



Cena:
551 Kč

Topeniště - roh. kámen s otvorem pro externí přívod spalovacího vzduchu

Kód: **2201-500000/S:1055608**

Verze 2017 lisované za sucha
Šířka 185 mm, výška 125 mm, hloubka 185 mm
tloušťka 65 mm, hmotnost: 5,2 kg



Cena:
289 Kč

Topeniště - stěnový kámen 1

Kód: **2202-00000/S:1055609**

Verze 2017 lisované za sucha
Šířka 125 mm, výška 125 mm
tloušťka 65 mm, hmotnost: 2,3 kg



Cena:
445 Kč

Topeniště - stěnový kámen 2

Kód: **2203-00000/S:1055611**

Verze 2017 lisované za sucha
Šířka 250 mm, výška 125 mm
tloušťka 65 mm, hmotnost: 4,2 kg



Cena:
655 Kč

Topeniště - stěnový kámen 3

Kód: **2204-00000/S:1055610**

Verze 2017 lisované za sucha
Šířka 375 mm, výška 125 mm
tloušťka 65 mm, hmotnost: 6,0 kg



Cena:
186 Kč

Topeniště - stěnový kámen 4

Kód: **2212-00000/S:1042447**

Šířka 55 mm, výška 125 mm
tloušťka 30 mm, hmotnost: 0,8 kg

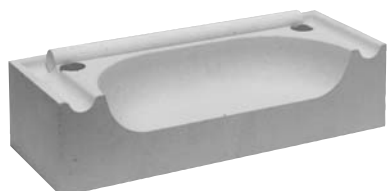


Cena:
427 Kč

BRULA Topeniště- vkladací role - kulatá

Kód: **S:1056045**

Verze 2017 lisované za sucha
Délka: ca. 40 cm, D = 3,2 cm
Hmotnost: 0,75 kg



Cena:
1 919 Kč

BRULA Topeniště- žlábkový roh pro podlahu a strop

Kód: **2205-00000/S:1055613**

Verze 2017 lisované za sucha
Šířka: 500 mm, hloubka: 187,5 mm, výška: 125 mm
Hloubka žlábků: 65 mm
Hmotnost: 18,0 kg

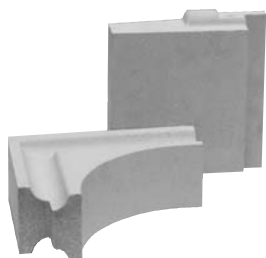


Cena:
1 031 Kč

BRULA Topeniště - střed žlábků pro podlahu a strop

Kód: **2206-00000/S:1055615**

Verze 2017 lisované za sucha
Šířka: 500 mm, hloubka: 125 mm, výška: 125 mm
Hloubka žlábků: 65 mm
Hmotnost: 10,0 kg

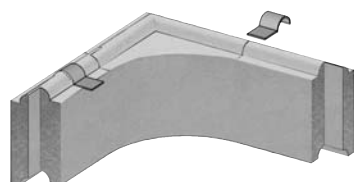


Cena:
1 092 Kč

BRULA Sada pro odhoření pro topeniště, 2-dílná použitelná vpravo i vlevo

Kód: **B: 2210-SET/S:1057497**

Verze 2017 lisované za sucha
Výška 125 mm, Tloušťka 210 mm
Otvor pro odhoření 178 x 178 mm, Hmotnost: 6,7 kg



Cena:
233 Kč

Podložka vodící desky z EST

Kód: **B: 2215-00000/S:1042454**

1 kus, pro topeniště BRULA, plocha 25 x 30 mm

Cena:
665 Kč

Sada spon

Kód: **B: 2200-Set/S:1042420**

30 kusů pro topeniště BRULA



Cena:
43 063 Kč

Cena:
43 063 Kč

BRULA NEO řízení spalování

Kód: **S: 1059270**

s bílým displejem
Průměr klapky přívodu vzduchu: 150 mm
(v případě požadavku 180 mm)

Dodávka obsahuje:

- Teplotní čidlo spalin 5 m (Thermo-Element Typ K)
- Škrtkovací ventil s motorem pro regulaci spalovacího vzduchu
 - Stěnový zapuštěný box pro displej
 - Síťový kabel pro ovládání
 - Kabel pro displej 5 m
- Kabel motoru 2 m se zástrčkou
- Teplotní čidlo 2 m
- Magnetický spínač dveřního kontaktu
 - Hmotnost: 4 kg

BRULA NEO řízení spalování

Kód: **S: 1059271**

s černým displejem
Průměr klapky přívodu vzduchu: 150 mm
(v případě požadavku 180 mm)

Dodávka obsahuje:

- Teplotní čidlo spalin 5 m (Thermo-Element Typ K)
- Škrtkovací ventil s motorem pro regulaci spalovacího vzduchu
 - Stěnový zapuštěný box pro displej
 - Síťový kabel pro ovládání
 - Kabel pro displej 5 m
- Kabel motoru 2 m se zástrčkou
- Teplotní čidlo 2 m
- Magnetický spínač dveřního kontaktu
 - Hmotnost: 4 kg



Cena:
18 020 Kč

Cena:
20 140 Kč

BRULA BASIC řízení spalování

Kód: **1063825**

s displejem v bílém rámečku
Průměr klapky přívodu vzduchu : 150 mm/ plynule nastavitelné

Dodávka obsahuje:

- Teplotní čidlo spalin 3 m (Thermo-Element Typ K)
- Škrtkovací ventil s motorem pro regulaci spalovacího vzduchu
 - Informační LCD - displej
- Kabel motoru 2,8 m se zástrčkou

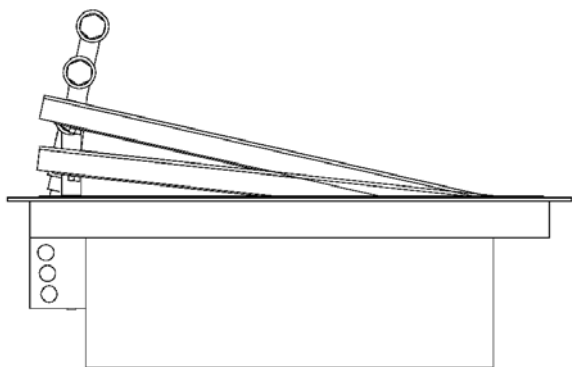
BRULA BASIC řízení spalování

Kód: **1066590**

s displejem v bílém rámečku

Dodávka obsahuje:

- Teplotní čidlo spalin 3 m(Thermo-Element Typ K)
- Škrtkovací ventil s motorem pro regulaci spalovacího vzduchu
 - Informační LCD-dsiplej
- Kabel motoru 2,8 m se zástrčkou



Kamnová dvířka BRULA mají v rámu zabudované uzávěry pro přívod vzduchu do topeniště.

Uzávěry mají 3 pozice, které slouží k regulaci přívodu vzduchu:

Pozice 3:	Pozice 2:	Pozice 1:
Fáze zatápění	Fáze vyhoření	Dvířka plně uzavřená

Kód:
50019-50000 S: 1051357



GT 05
černá s posunovačem
Š × V : 460 × 460 mm

Cena:
19 610 Kč

Kód:
50051-59999 S:1051392



GT 04
Nerez bez posunovače
Š × V: 350 × 460 mm

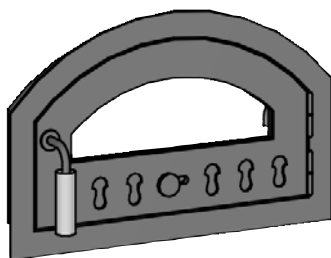
Cena:
29 574 Kč

Vedvířkách Brula jsou součástí vývoje a celá řada průběžných vylepšení. Vše začíná samotným madlem z elegantní nerezové oceli a pokračuje možností změny povahy otevírání dvířek, doleva nebo doprava a zdaleka nekončí posílením úchytu rámu skla ze 2 na 3 mm.

Všechna dvířka se nakonec dodávají ve stavební třídě I. Nově upravené vedení vzduchu pro oplach skla zaručuje ještě delší potěšení při pohledu do plamenů a nové žáruvzdorné laky dopřejí ještě robustnější vzhled.

Ocelové montážní profily umožňují mnohonásobné možnosti při montáži dvířek BRULA (litinové profily jsou k dodání na objednávku). Regulace primárního vzduchu se provádí pomocí tříступňové aretace desky dvířek.

„Individuální rozměry můžeme také nabídnout“.



Dvířka k peci na chleba BT 2

Cena:
21 147 KčKód:
50032/S: 1029754

Z ocelového plechu se skleněným průzorem, dvojité prosklení se vzduchovým šoupětem, černé, otvírání pravé (nelze změnit)

Šířka 470 mm, Výška 300 mm, Hloubka 70 mm

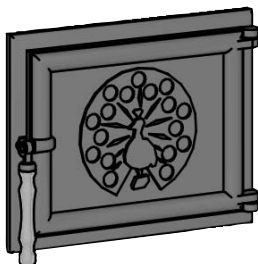
Rorměr skla:

Šířka ca. 290 mm, Výška min. ca. 150 mm (max. 230 mm)

Hmotnost: 10,0 kg

Příslušenství ke dvířkům BRULA GT & GTA

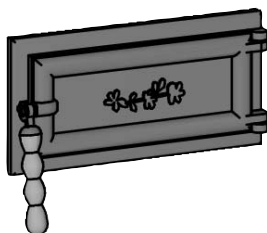
Litinové montážní profily dvířka BRULA GT (4 St.)

Kód: **50040-00000/S:1043928**Cena: **795 Kč**Lak na dveře GT-Türen 150 ml
- pro zařízení do 12/2018Kód: **91010/S:1043964**Cena: **631 Kč**Lak na dveře GT-Türen 150 ml
- protiskluzová pro zařízení vyrobená po 1/2019Kód: **S:1062991**Cena: **612 Kč**Lak na dveře GT-Türen 150 ml
- pro zařízení vyrobená po roce 2019Kód: **S:1053560**Cena: **577 Kč**

Litinová kamnová dvířka Motiv páv černý

Cena:
10 228 KčKód:
50030-00000/S:1043929

Nástřík proti korozi, Světly rozměr: 200 × 250 mm
Šířka 330 mm, Výška 265 mm, Hloubka 100 mm
zápustná hloubka 55 mm, včetně montážního setu
Hmotnost: 15,0 kg

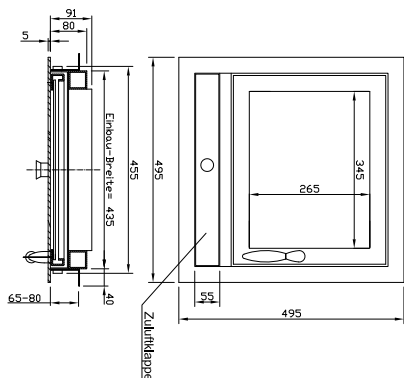
!Panty vpravo i vlevo – upřesnit při objednávce!

Litinová dvířka popelníku

Cena:
6 387 KčKód:
50031-00000/S:1043927

Světly rozměr: 240 mm × 95 mm
Šířka 330 mm, Výška 160 mm, Hloubka 100 mm,
zápustná hloubka 55 mm, včetně montážního setu,
Hmotnost: 6,5 kg

!Panty vpravo i vlevo – upřesnit při objednávce!



BRULA dvířka GOT 1V s klapkou vzduchu – otvírání vlevo

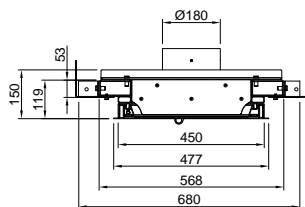
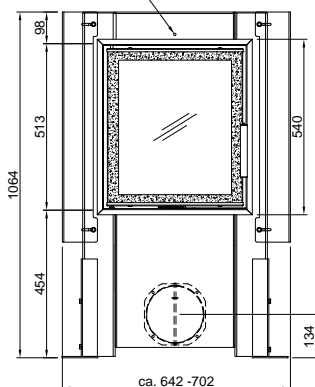
Cena: **21 571 Kč**

Kód:

S: 1058017

Stavební rozměry: 43,5 × 43,5 cm
Rozměry rámečku: 49,5 × 49,5 cm

Bohrung für Temperaturfühler



BRULA dvířka GOT AT 1V 45/51

Cena: **36 941 Kč**

Kód:

otvírání vlevo
S:1058022

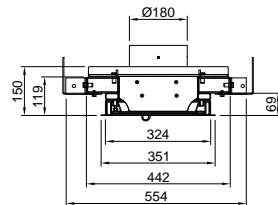
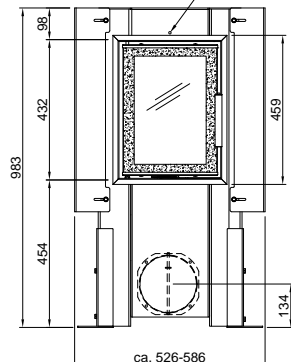
Kód:

otvírání vpravo
S:1058023

Šířka dveří 45 cm, Výška dveří 514 cm,
Výška spodní konstrukce 45,4 cm
Prostro pro 20 kg dřeva.

Přívod externího vzduchu Ø180 mm s klapkou.
Otvor pro snímač teploty za předním krytem.
Dvojitě prosklení – cena navýšena o 4 125 Kč.

Bohrung für Temperaturfühler



BRULA – dveře topeniště AT 1V 32/43

Cena: **36 941 Kč**

Kód:

otvírání vlevo
S:1063799

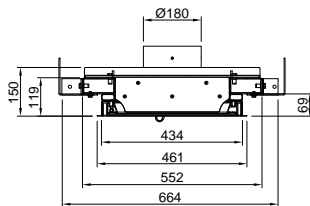
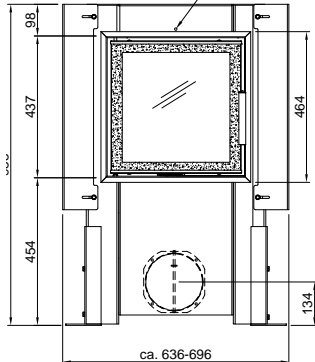
Kód:

otvírání vpravo
S:1063800

Šířka dveří: 320 mm, Výška dveří: 430 mm,
Výška spodní konstrukce 350 mm
Prostor pro 20 kg dřeva.

Přívod externího vzduchu Ø180 mm s klapkou.
Otvor pro snímač teploty za předním krytem.
Dvojitě prosklení – cena navýšena o 4 125 Kč.

Bohrung für Temperaturfühler



BRULA – dveře topeniště AT 1V 43/43

Cena: **36 941 Kč**

Kód:

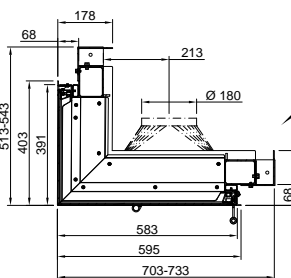
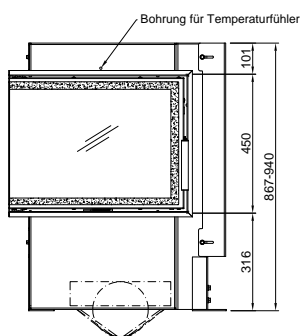
otvírání vlevo
S:1063801

Kód:

otvírání vpravo
S:1063802

Šířka dveří: 430 mm, Výška dveří: 430 mm,
Výška spodní konstrukce 454 mm
Prostor pro 20 kg dřeva

Přívod externího vzduchu Ø180 mm s klapkou.
Otvor pro snímač teploty za předním krytem
Dvojitě prosklení – cena navýšena o 4 125 Kč



Cena:
68 847 Kč

BRULA - dveře topeniště boční AT 2L/R 58/45/39

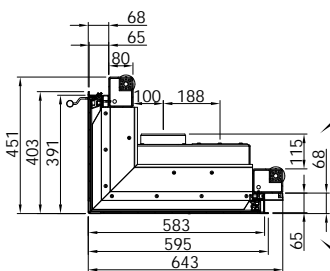
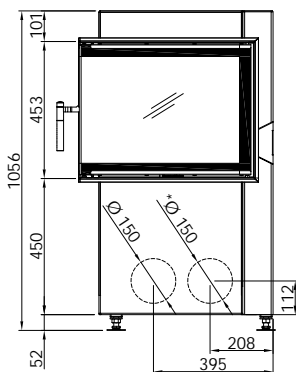
AT 2L

Kód: Kód:
otvírání vlevo otvírání vpravo
S:1063809 **S:1063808**

Šířka dveří: 580/390 mm, Výška dveří: 450 mm,
Výška spodní konstrukce 316 mm
Prostor pro 20 kg dřeva
1-dílné sklo
Otvor pro snímač teploty za předním krytem

AT 2R

Kód: Kód:
otvírání vlevo otvírání vpravo
S:1063811 **S:1063810**



Cena:
58 804 Kč

BRULA - dveře topeniště boční GOT 2L/2R 58/45/39

Kód: Kód:
otvírání vlevo otvírání vpravo
S:1021355 **S:1021354**
výška spodní konstrukce 350 mm

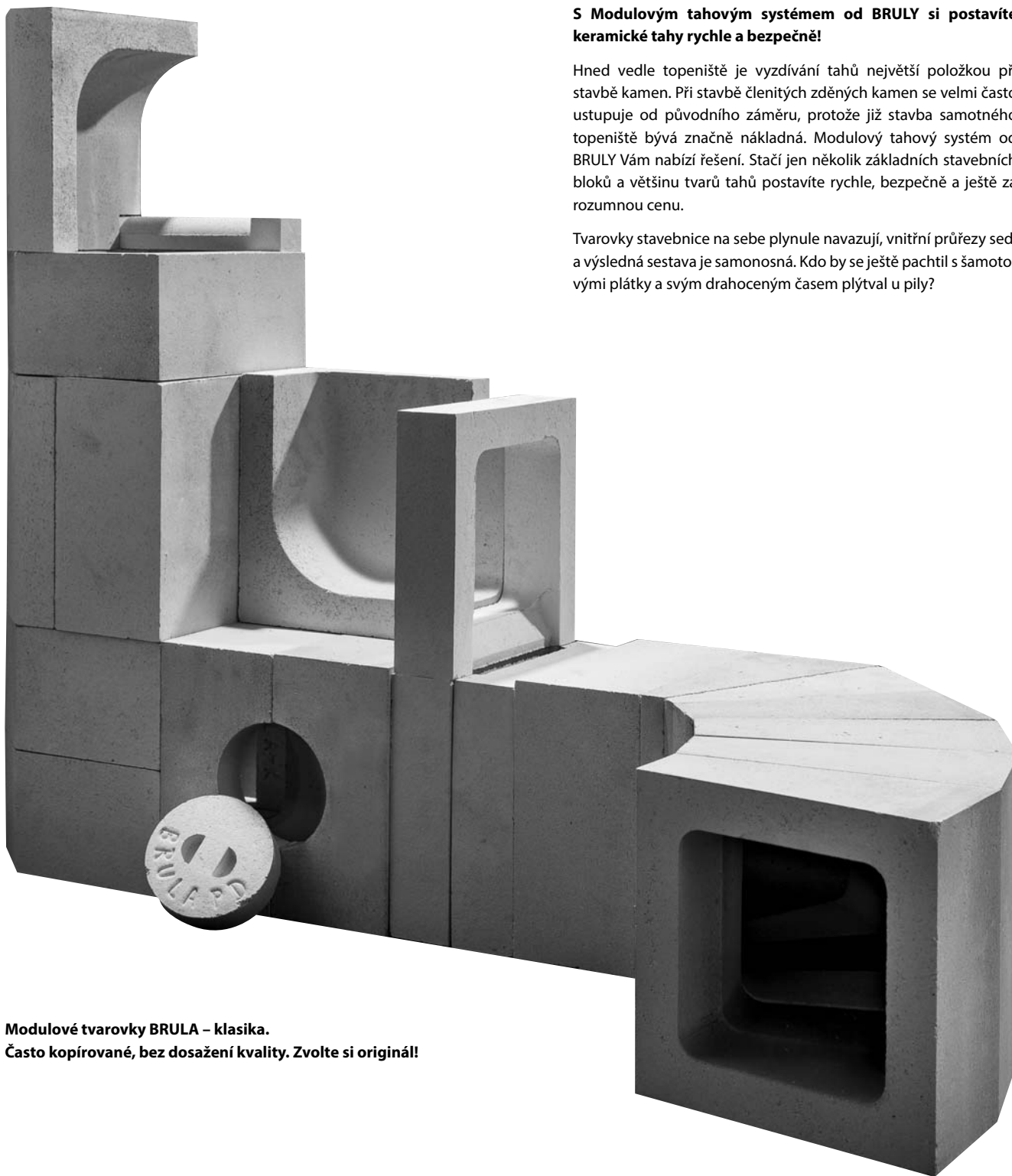
Šířka dveří: 580/390 mm, Výška dveří: 450 mm
Prostor pro 20 kg dřeva
1-dílné sklo
Otvor pro snímač teploty za předním krytem

Cena:
60 871 Kč

Kód: Kód:
otvírání vlevo otvírání vpravo
S:1021367 **S:1021368**
výška spodní konstrukce 450 mm

Kamnová dvířka

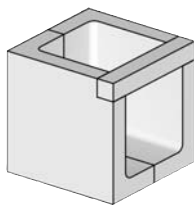
Kód	Označení	Posunovač	Barva	Šířka × Výška	Rozměr skla	Vestavný rozměr	Hmotnost	Cena
50012-50000 S:1051339	GT01	ano	černá	460 × 350 mm	340 × 230 mm	370 × 260 mm	12 kg	17 729 Kč
50012-59999 S:1051340	GT01	ne	černá	460 × 350 mm	340 × 230 mm	370 × 260 mm	12 kg	17 729 Kč
50015-50000 S:1051351	GT04	ano	černá	350 × 460 mm	230 × 340 mm	260 × 370 mm	12 kg	17 729 Kč
50015-59999 S:1051352	GT04	ne	černá	350 × 460 mm	230 × 340 mm	260 × 370 mm	12 kg	17 729 Kč
50051-59999 S:1051392	GT04	ne	nerez	350 × 460 mm	230 × 340 mm	260 × 370 mm	12 kg	29 574 Kč
50019-50000 S:1051357	GT05	ano	černá	460 × 460 mm	340 × 340 mm	370 × 370 mm	14 kg	19 610 Kč
50019-59999 S:1051358	GT05	ne	černá	460 × 460 mm	340 × 340 mm	370 × 370 mm	14 kg	19 610 Kč
50020-50000 S:1051363	GT06	ano	černá	440 × 480 mm	320 × 360 mm	350 × 390 mm	14 kg	20 670 Kč
50020-59999 S:1051364	GT06	ne	černá	440 × 480 mm	320 × 360 mm	350 × 390 mm	14 kg	20 670 Kč

**S Modulovým tahovým systémem od BRULY si postavíte keramické tahy rychle a bezpečně!**

Hned vedle topeniště je vyzdívání tahů největší položkou při stavbě kamen. Při stavbě členitých zděných kamen se velmi často ustupuje od původního záměru, protože již stavba samotného topeniště bývá značně nákladná. Modulový tahový systém od BRULY Vám nabízí řešení. Stačí jen několik základních stavebních bloků a většinu tvarů tahů postavíte rychle, bezpečně a ještě za rozumnou cenu.

Tvarovky stavebnice na sebe plynule navazují, vnitřní průřezy sedí a výsledná sestava je samonosná. Kdo by se ještě pachtil s šamotovými plátky a svým drahocenným časem plýtvat u pily?

Modulové tvarovky BRULA – klasika.
Často kopírované, bez dosažení kvality. Zvolte si originál!



Cena:
1 593 Kč

Tvarovka-Roh číslo 1 (90°)

Kód: **30001/S:1017803**

Šířka 250 mm, Výška 250 mm, Hloubka 250 mm,
3 dílná sestava, světlá plocha řezu 307 cm²
Hmotnost: 15,5 kg, (36 kusů na paletě)



Cena:
1 643 Kč

Tvarovka - roh s čistícím otvorem číslo 13 (90 stupňů)

Kód: **S:1055559**

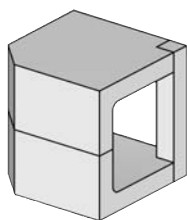
(čistící otvor o průměru 120 mm), 4 dílná sestava
Šířka 250 mm, Výška 250 mm, Hloubka 250 mm
světlá plocha řezu 307 cm²
Hmotnost: 15,5 kg

Cena:
1 643 Kč

Tvarovka - roh s čistícím otvorem číslo 15 (90 stupňů) - čištění napříč

Kód: **30013/S:1066471**

Šířka 250 mm, výška 250 mm, hloubka 250 mm
Hmotnost: 15,5 kg (36 kusů na paletě)

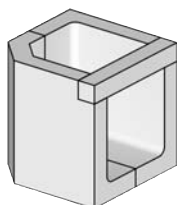


Cena:
1 593 Kč

Tvarovka-Roh číslo 2 (90°, zkosený)

Kód: **30003/S:1026179**

Šířka 250 mm, Výška 250 mm, Hloubka 250 mm, 3 dílná sestava,
odbočka levá / pravá, Zkosený vnější roh (45°), výstup do boku,
Světlá plocha řezu 307 cm², Hmotnost: 14,5 kg, (36 kusů na paletě)

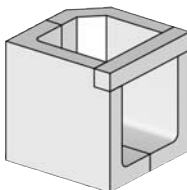


Cena:
1 593 Kč

Tvarovka-Roh číslo 4 (90, úkos vlevo)

Kód: **30004/S:1026180**

3 dílná sestava
Zkosený levý roh (45°), výstup nahoru, světlá plocha řezu 307 cm²,
Hmotnost: 15,3 kg, (36 kusů na paletě)

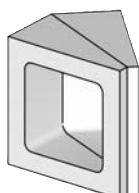


Cena:
1 593 Kč

Tvarovka-Roh číslo 5 (90°, úkos vpravo)

Kód: **30005/S:1026181**

3 dílná sestava
Zkosený pravý roh (45°), výstup nahoru, světlá plocha řezu 307 cm²,
Hmotnost: 15,3 kg, (36 kusů na paletě)

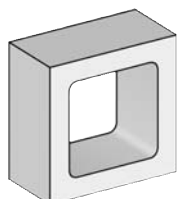


Cena:
1 593 Kč

Tvarovka-Roh číslo 3 (45°, 2 dílná sestava)

Kód: **30013/S:1026185**

Hloubka 125/125 mm (vně) resp. 12,5/12,5 mm
(uvnitř) světlá plocha řezu 307 cm²
Hmotnost: 9,2 kg, (72 kusů na paletě)



Cena:
755 Kč

Tvarovka-Průběžná číslo 6

Kód: **30010/S:1017804**

Šířka 250 mm, Výška 250 mm, Hloubka 125 mm
světlá plocha řezu 307 cm²
Hmotnost: 8,2 kg, (81 kusů na paletě)

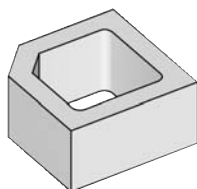


Cena:
1 515 Kč

Tvarovka - Průběžná číslo 14

Kód: **S:1057667**

Šířka 250 mm, Výška 250 mm, Hloubka 250 mm
Světlá plocha řezu 307 cm²
Hmotnost: 17,0 kg, (40 ks na paletě)

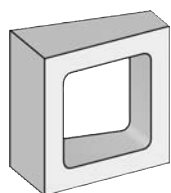


Cena:
755 Kč

Tvarovka- Průběžná číslo 10 (zkosený roh)

Kód: **30012/S:1026184**

Zkosený vnější rohoh (45°), Šířka 250 mm, Výška 250 mm
Hloubka 125 mm světlá plocha řezu 307 cm²
Navazuje na roh 30004 & 30005, Hmotnost: 8,2 kg, (81 kusů na paletě)

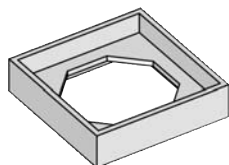


Cena:
755 Kč

Tvarovka-Klín číslo 7

Kód: **30011/S:1026183**

(14 kusů = polokruh), r = 550 mm uvnitř / r = 1100 mm vně
Šířka 250 mm, Výška 250 mm, Hloubka 125 mm (vně) resp.
62,5 mm (uvnitř), světlá plocha řezu 307 cm², Hmotnost: 6,0 kg, (108 kusů na paletě)

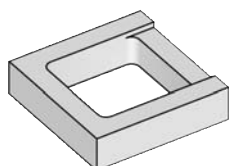


Cena:
525 Kč

Tvarovka - Připojovací číslo 8

Kód: **30008/S:1017805**

Navazuje na BRULA G/AST a natápěcí šoupě A5 Šířka 250 mm,
Výška 250 mm, Hloubka 62,5 mm světlá plocha řezu 307 cm²
Hmotnost: 2,5 kg, (120 kusů na paletě)

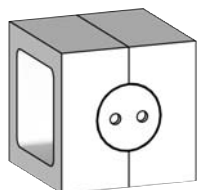


Cena:
525 Kč

Tvarovka – průběžná se štěrbinou číslo 9

Kód: **30009/S:1042459**

Rozměr štěrbiny 10 x 174 mm, (ca. 17,4 cm² se dvěma tvarovkami 34,8 cm²),
Šířka 250 mm, Výška 250 mm, Hloubka 62,5 mm
světlá plocha řezu 307 cm², Hmotnost: 3,6 kg, (120 kusů na paletě)

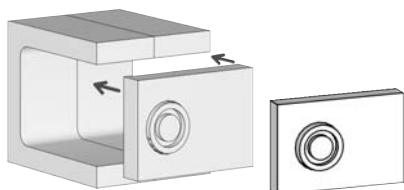


Cena:
1 744 Kč

Tvarovka-Průběžná číslo 12

Kód: **30006/S:1026182**

(s čistícím otvorem Ø 120 mm) s šamotovým víčkem
3 dílná sestava, Šířka 250 mm, Výška 250 mm, Hloubka 250 mm
světlá plocha řezu 307 cm², Hmotnost: 8,0 kg, (40 kusů na paletě)



Cena:
557 Kč

Tvarovka-Čistící otvor číslo 11

Kód: **40040/S:1017809**

Šamotový plátek s šamotovým víčkem (D = 90 mm)
Šířka 250 mm, Výška 170 mm, Hloubka 38 mm
světlá plocha řezu 307 cm², Hmotnost: 3,2 kg, (120 kusů na paletě)

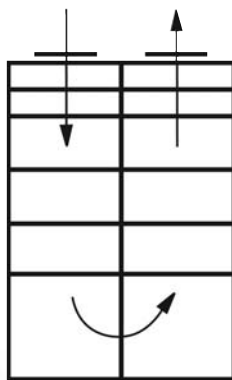


Cena:
535 Kč

Modulová tvarovka magnezit

Kód: **S:1066469**

Šířka 250 mm, Výška 125 mm, Hloubka 65 mm



Externí výměník

Nezáleží, zda kulatý rozměr nebo hranatý. Pro každá kamna je vhodný externí výměník.

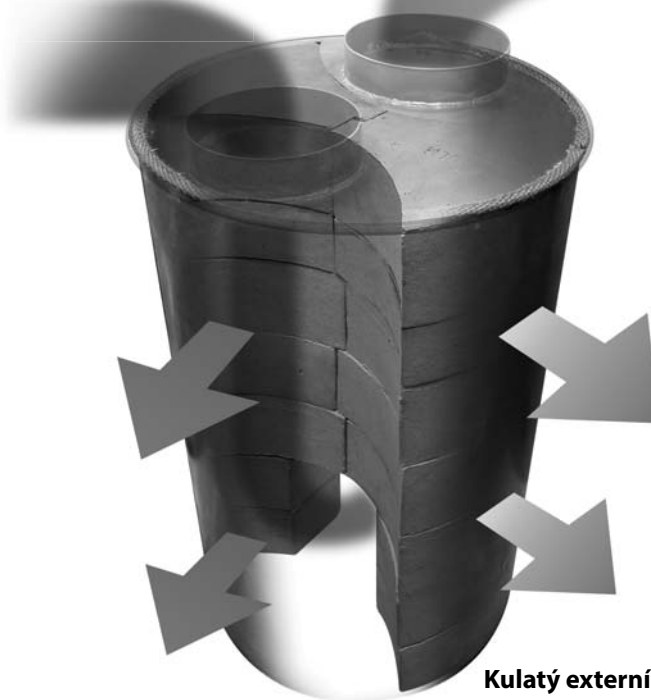
Využijte efektivně teplo z Vašeho topeniště s externím výměníkem od BRULY. Pro každé topidlo Vám nabízíme vhodný výměník s šamotovými akumuláčními tvarovkami.



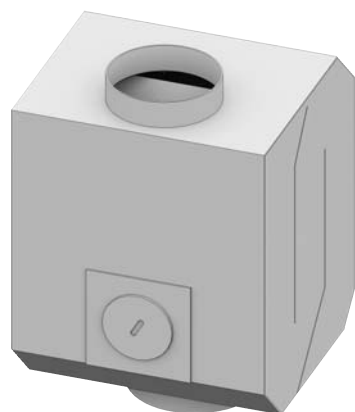
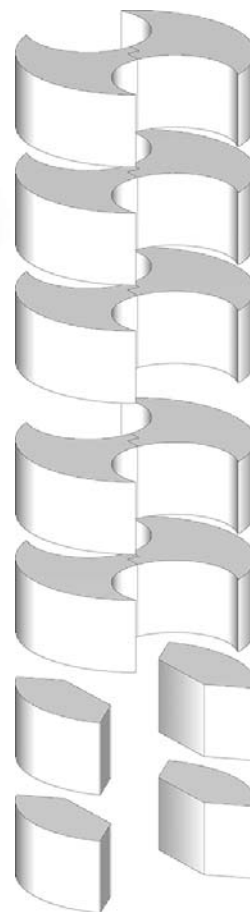
Externí výměník Quadro

Výstup spalin

Vstup spalin

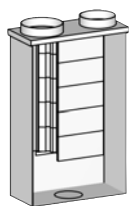


Kulatý externí výměník



Horní externí výměník



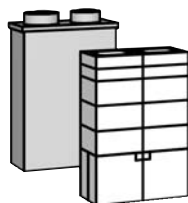


Cena:
15 847 Kč

BRULA Externí výměník 45

Kód: **30038/S:1076279**

Ocelový plášť s akumulační výplní z modulových tahových tvarovek. Délka tahu 1,60 m, Vstup 180 mm, Výstup 160 mm, Výkon 2,7 kW, Čistící otvor ve dně (D = 150 mm), Šířka 480 mm, Výška 750 mm, Hloubka 215 mm, Hmotnost: 125 kg

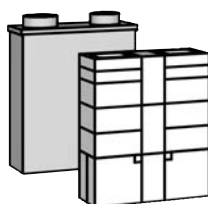


Cena:
19 159 Kč

BRULA Externí výměník 50

Kód: **30030/ S:1076281**

Ocelový plášť s akumulační výplní z modulových tahových tvarovek. Délka tahu 1,55 m, Čistící otvor ve dně (D = 150 mm) Šířka 540 mm, Výška 786 mm, Hloubka 275 mm, Vstupní hrdlo D = 180 mm (vnitřní), Výkon 2,7 kW, Výstupní hrdlo D = 160 mm (vnější), Hmotnost: 123 kg

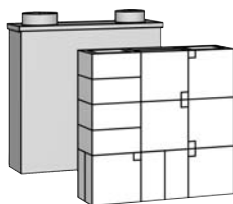


Cena:
22 472 Kč

BRULA Externí výměník 63

Kód: **30031/S:1076284**

Ocelový plášť s akumulační výplní z modulových tahových tvarovek. Délka tahu 1,65 m, Čistící otvor ve dně (D = 150 mm) Šířka 664 mm, Výška 786 mm, Hloubka 275 mm Vstupní hrdlo D = 180 mm (vnitřní), Výkon 3,0 kW, Výstupní hrdlo D = 160 mm (vnější), Hmotnost: 157 kg

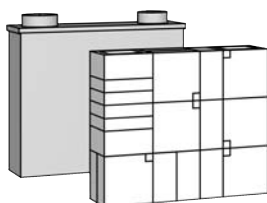


Cena:
26 924 Kč

BRULA Externí výměník 75

Kód: **30032/S:1076286**

Ocelový plášť s akumulační výplní z modulových tahových tvarovek. Délka tahu 2,24 m, Čistící otvor ve dně (D = 150 mm) Šířka 795 mm, Výška 786 mm, Hloubka 275 mm, Vstupní hrdlo D = 180 mm (vnitřní), Výkon 3,3 kW, Výstupní hrdlo D = 160 mm (vnější), Hmotnost: 181 kg

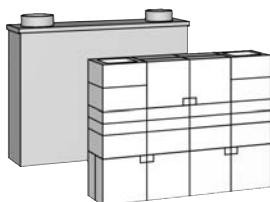


Cena:
30 740 Kč

BRULA Externí výměník 88

Kód: **30033/S:1076289**

Ocelový plášť s akumulační výplní z modulových tahových tvarovek. Délka tahu 2,62 m, Čistící otvor ve dně (D = 150 mm) Šířka 914 mm, Výška 786 mm, Hloubka 275 mm, Vstupní hrdlo D = 180 mm (vnitřní), Výkon 3,7 kW, Výstupní hrdlo D = 160 mm (vnější), Hmotnost: 185 kg

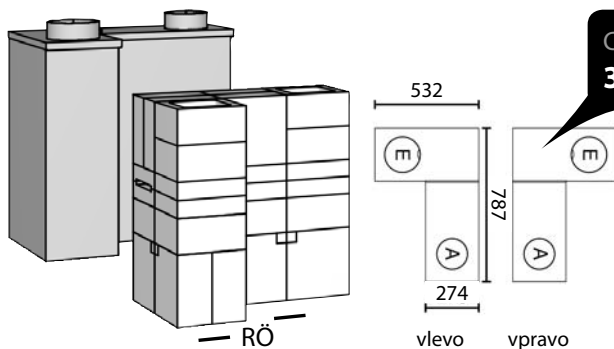


Cena:
35 139 Kč

BRULA Externí výměník 100

Kód: **30034/S:1076291**

Ocelový plášť s akumulační výplní z modulových tahových tvarovek. Délka tahu 3,30 m, 2 Čistící otvory ve dně (D = 150 mm) Šířka 1044 mm, Výška 786 mm, Hloubka 275 mm Vstupní hrdlo D = 180 mm (vnitřní), Výkon 4,0 kW, Výstupní hrdlo D = 160 mm (vnější), Hmotnost: 239 kg



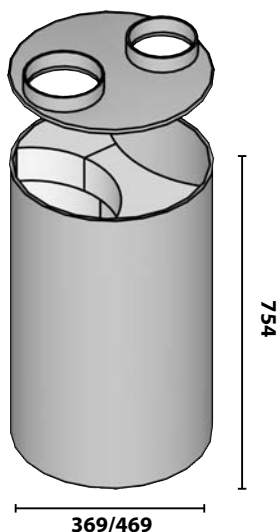
Cena:
32 932 Kč

BRULA externí výměník - Rohový 90°

Kód: **30052/S:1076295** vlevo

Kód: **30053/S:1076296** vpravo

Ocelový plášť s akumulací výplně z modulových tahových tvarovek. Délka tahu 3,55 m, 2 čisticí otvory ve dně (D = 150 mm), výkon 4.0 kW, Šířka 532 mm (kratší strana), resp. 787 mm (delší strana), Výška 787 mm, Hloubka 274 mm, Hmotnost 217 kg
Vstupní hrdlo D = 180 mm (vnitřní) na kratší straně,
Výstupní hrdlo D = 160 mm (vnější) na delší straně



Cena:
28 302 Kč

BRULA externí výměník - kulatý průměr 370 mm

Kód: **30060/S:1043295**

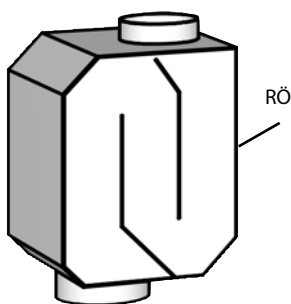
s akumulací výplně z litých šamotů, Délka tahu 1,58 m
Čisticí otvor ve dně (D = 150 mm)
Výška 754 mm, Hmotnost 86,8 kg
Vstup: 160 mm, Výstup: 160 mm

Cena:
32 568 Kč

BRULA externí výměník - kulatý průměr 470 mm

Kód: **30061/S:1051071**

s akumulací výplně z litých šamotů, Délka tahu 1,84 m
Čisticí otvor ve dně (D = 150 mm)
Výška 754 mm, Hmotnost 141 kg
Vstup: 160 mm, Výstup: 160 mm



Cena:
10 627 Kč

BRULA horní externí výměník - 2 mm ocelový plech

Vstupní hrdlo Ø 180 mm, Výstupní hrdlo Ø 160 mm
Šířka 365 mm, Výška 450 mm, Hloubka 365 mm
Čisticí otvor Ø 100 mm

BRULA horní externí výměník (19,0 kg)

Kód: **30035/S:1052307**

BRULA horní externí výměník s roztápěcí klapkou (20,0 kg)

Kód: **30036/S:1017682**

(jiná hrdla Ø na objednávku za příplatek)

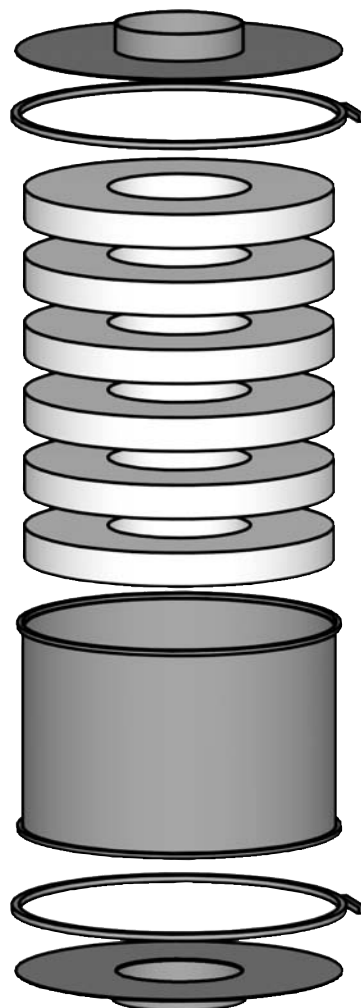
Cena:
11 819 Kč



Ocelový plášť s akumulční výplní z modulových tahových tvarovek. Délka tahu 1,60 m, Vstup 180 mm, Výstup 160 mm, Výkon 2,7 kW, Čistící otvor ve dně (D = 150 mm), Šířka 480 mm, Výška 750 mm, Hloubka 215 mm, Hmotnost: 53 kg

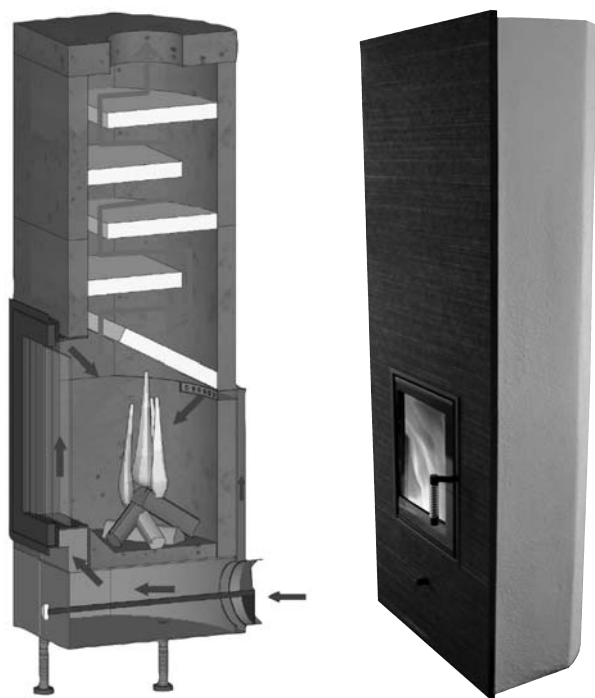
Technické informace

Certifikováno dle	DIN EN 13229/2002
Výkon	2,0–2,3 kW
Průměr	400 mm
Výška bez hrdel	300 mm
Hmotnost	100 kg
Tepelná ztráta spalin	ca. 60 °C
Možnosti připojení	180/180, 180/200, 200/200 mm
Hustota akumulční hmoty	2,02 kg/dm ³



„Molli-(g)“ horké!
Takto to vypadá s BRULA® – akumulčním nástavcem

BRULA-Molli v detailu



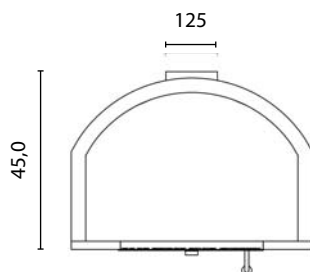
Certifikovaná akumulční kamna City-Grundi nabízejí nejmodernější technologii zděných kamen v nejvyšší kvalitě provedení, která zaručují příjemné sálavé teplo a pohodlné topení.



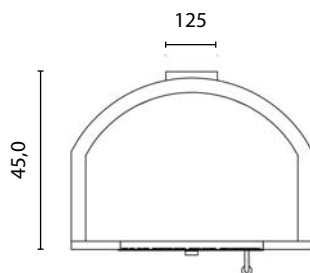
Technické informace

		City-Grund Mini	City-Grund Maxi
Jmenovitý tepelný výkon	kW	2,2	2,4
Vnější rozměry malých akumulčních kamen			
Výška	mm	1 310	1 610
Šířka	mm	590	590
Hloubka	mm	400	400
Průhledové rozměry (Výška x Šířka)	mm	225 x 335	225 x 335
Průměr odkouření-Ø	mm	130	130
Centrální přívod vzduchu-Ø	mm	125	125
Nakládka dřeva, max.	kg	2,4	2,4
Délka polena, max.	mm	330	330
Bezpečný odstup od hořlavých stavebních konstrukcí			
Od zadní stěny	mm	400	300
Od boční stěny	mm	400	300
Volně do prostoru směrem vpřed	mm	800	800
Minimální rozměr podlahových izolačních desek			
Před kamny	mm	500	500
Do stran	mm	200	200
Certifikováno dle DIN EN 13240 Se samozavíracími dvířky (Označení A1)		CE-značení	CE-značení
Účinnost	%	78,8	78,0
Spotřeba spalovaného vzduchu při uzavř. provozu	m ³ /h	30	30
Tepelná propustnost skla	ca. %	8,5	8,5
Hmotnost bez čela	kg	340	420
Údaje pro propočet komína podle DIN EN 13384. Část 1 a Část 2 se vztahují na jmenovitý tepelný výkon			
Palivo		dřevo	dřevo
Druh provozu		uzavřený	uzavřený
Objem spalin	g/s	8,72	11,33
Teplota spalin při výstupu z vložky	°C	278	226
Minimální podtlak	Pa	12	13
Splňuje normy/nařízení* (Stav 2014)		CH, M, R, Ac	CH, M, R, Ac

*CH = LRV 08 (Švýcarsko), M = Mnichovské nařízení o palivech, R = Regensburské nařízení, Ac = Nařízení o tuhých palivech – Čáchy *



Další varianty čel z přírodního kamene z programu od CB stone-tec k dodání na objednání.



Další varianty čel z přírodního kamene z programu od CB stone-tec k dodání na objednání.

Cena:
100 435 Kč

CITY-GRUNDL Maxi - stavební díl

Kód: **CG-MAX-O/ S:1030894**

a) 590 mm, b) 1 610 mm, c) 416 mm
Hmotnost: 350 kg

Cena:
100 435 Kč

CITY-GRUNDL Maxi- stavební díl

Kód: **CG-MAX-H /S:1053886**

RR-vývod vzadu 130 mm, bez čelní desky spodní hrana kouřové roury 1 360 mm, Hmotnost: 350 kg

Cena:
27 428 Kč

Keramická čelní deska pro City-Grundl Maxi

Kód: **35181/S:1043931**

1x set výrobce Gutbrod-Keramik, Volně volitelná glazura, Šířka 620 mm, Výška 1 630 mm, Hloubka 20 mm, Standard, 35 kg

Cena:
na dotaz

Přírodní kámen-Front

Kód: **35191/ S: 1052498**

vzor Nero, 50 kg

Cena:
na dotaz

Přírodní kámen -Front

Kód: **35192/ S: 1052499**

vzor Marrone, 50 kg

Cena:
95 400 Kč

CITY-GRUNDL Mini Bausatz

Kód: **CG-MI-O/ S:1043744**

RR-Vývod nahoře 130 mm, bez čelní desky
a) 590 mm, b) 1 310 mm, c) 416 mm
Hmotnost: 310 kg

Cena:
23 320 Kč

Keramická čelní deska pro City-Grundl Mini

Kód: **35182/S:1043932**

1x set výrobce Gutbrod-Keramik, Volně volitelná glazura
Šířka 620 mm, Výška 1 340 mm, Hloubka 20 mm Standard, 30 kg

Cena:
na dotaz

Přírodní kámen-Front

Kód: **35193/ S:1052500**

vzor Nero, 40 kg

Cena:
na dotaz

Přírodní kámen-Front

Kód: **35194/ S:1052501**

vzor Marrone, 40 kg



Cena:
78 678 Kč

BRULA Feuerraum komplett R250/N z litých šamotů

Kód: **2275/ S:1031081**

d = 500 mm, Výška 1 420 mm, Tloušťka materiálu 50 mm, s GT-R 300 ST černý, výškově stavitelný sokl 20-40 mm včetně Montážního tmelu

Externí přívod vzduchu Ø 150 mm, s VL-Klapkou. Plášť např. BRULAFit, „Vaflové“ šamoty, Keramika dle výběru, Grafitové desky
Hmotnost: 290 kg

Cena:
108 968 Kč

Grundofen-Bausatz komplett rund R 300

Kód: **CG-R60N/ S:1055562**

Provedení omítaný plášť

Dodávka obsahuje:
topeniště R250/N nízké 142, včetně ST-dvířek
BRULAFit deska radius 300
BRULAFit Maxi-deska standard
FF-Rapid hydraulická malta 20 kg
Natur-Bílá kamnářská omítka 20 kg, 1 mm
Krycí lišta-Set A30/B20

Celková hmotnost ca. 560 kg



Cena:
88 775 Kč

BRULA Feuerraum komplett R250/H z litých šamotů

Kód: **2274/S:1042800**

d = 500 mm, Výška 1 620 mm, Síla materiálu 50 mm, s GT-R 300 ST černý, výškově stavitelný sokl 20-40 mm, vč. ontážního tmelu,

Externí přívod vzduchu Ø 150 mm, s VL-Klapkou, Plášť např. BRULAFit, „Vaflové“ šamoty, Keramika dle výběru, Grafitové desky
Hmotnost: 340 kg

Cena:
119 065 Kč

Grundofen-Bausatz komplet válcový R300

Kód: **CG - R60H/S:1053791**

Provedení omítaný plášť

Dodávka obsahuje:
Topeniště R250/H vysoké 162, včetně ST-dvířek
BRULAFit deska rádius 300
BRULAFit Maxi-deska Standard
FF-Rapid hydraulická malta 20 kg
Natur- bílá kamnářská omítka 20 kg, 1 mm
Krycí lišty-Set A30/B20

Celková hmotnost ca. 630 kg

Technické údaje		Hranaté topeniště
Jmenovitý výkon při době vysalání 14,6 h	kW	2,85
Jmenovitý výkon	kW	11,2
Hodinové množství paliva	kg	3,2
Účinnost	%	81,3
Průzor Š, V	mm	245–355
Vývod spalin - Průměr	mm	150
Komínové napojení	mm	vzadu
Vnitřní rozměry topeniště (Šířka × Hloubka × Výška)	mm	500 × 500 × 1670
Vnější rozměry		2271 B/H
Šířka × Hloubka × Výška	mm	610 × 610 × 1850
Hmotnost	ca. kg	525
Certifikováno dle DIN EN 15250:2007, 15a B-VG Rakousko, Splňuje BImSchV Stufe 2		CE-značení
Data pro výpočet komína podle DIN EN 13384 část 1 a část 2, vztaženo na jmenovitý výkon		
Stavební třída		A1
Palivo		Štípané dřevo
Objem spalin	g/s	12
Teplota spalin	°C	238
Minimální podtlak	Pa	12
CO vztaženo na 13 % O ₂	mg/Nm	969
Prach vztaženo na 13 % O ₂	mg/Nm	31

KULATÉ TOPENIŠTĚ

Technické údaje		Kulaté topeniště	
Jmenovitý výkon při době vysalání 24 hodin	kW	1,7	
Jmenovitý výkon	kW	15–25	
Hodinové množství paliva	kg	2,5	
Účinnost (Modell Art. 2274)	%	83,1	
Průzor	mm	210 × 360	
Vývod spalin - Průměr	mm	130	
Komínové napojení		vzadu	
Vnitřní rozměry topeniště (Šířka × Hloubka × Výška)	mm	390 × 370 × 360	
Vnější rozměry		250 N	250 H
Průměr	mm	500	500
Celková výška	mm	1620	1820
Výška na střed vývodu spalin	mm	1420	1680
Hmotnost	ca. kg	300	340
Certifikováno dle DIN EN 15250		CE-značení	
Data pro výpočet komína podle DIN EN 13384 část 1 a část 2, vztaženo na jmenovitý výkon			
Stavební třída		A1	
Palivo		Štípané dřevo	
Objem spalin	g/s	10	
Teplota spalin	°C	240	
Minimální podtlak	Pa	12	
Splňuje Normy/Nařízení* (Stav 2014)		A, CH, M, R, Ac	

* A = Austria § 15a-B-VG (Rakousko), CH = LRV 08 (Švýcarsko), M = Mnichovské nařízení o palivech, R = Regensburské nařízení, Ac = Nařízení o tuhých palivech Čáchy



Cena:
95 824 Kč

BRULA Feuerraum komplett Typ B/H 50x50

Kód: **2271/S:1032273**

Šířka 500 mm, Hloubka 500 mm, Výška ca.1 670 mm, Síla materiálu 65 mm s GT-A04 černý o.S., výškově stavitelný sokl 20–40 mm včetně montážního tmelu.

Externí přívod vzduchu Ø 150 mm s VL-klapkou. Plášť např. BRULAfit, „Vaflové“ šamoty, Keramika dle výběru, Grafitové desky.

Hmotnost: 252 kg

Cena:
132 579 Kč

QUADRO Bausatz komplett

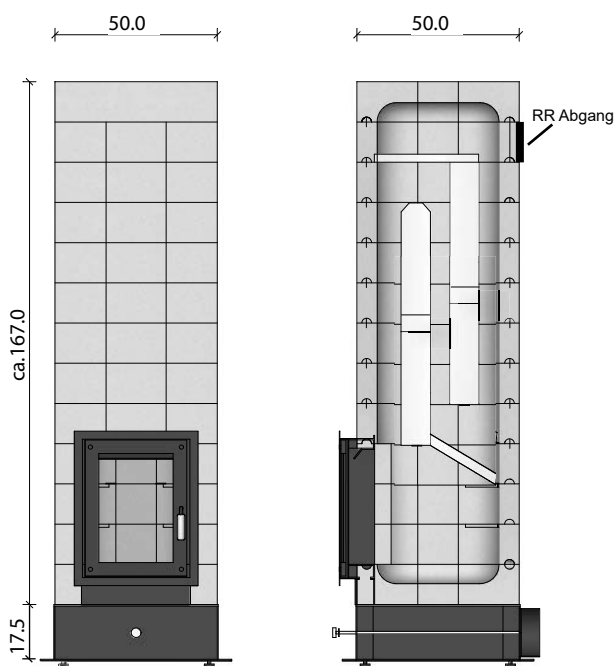
Kód: **CG -E60H/S:1055561**

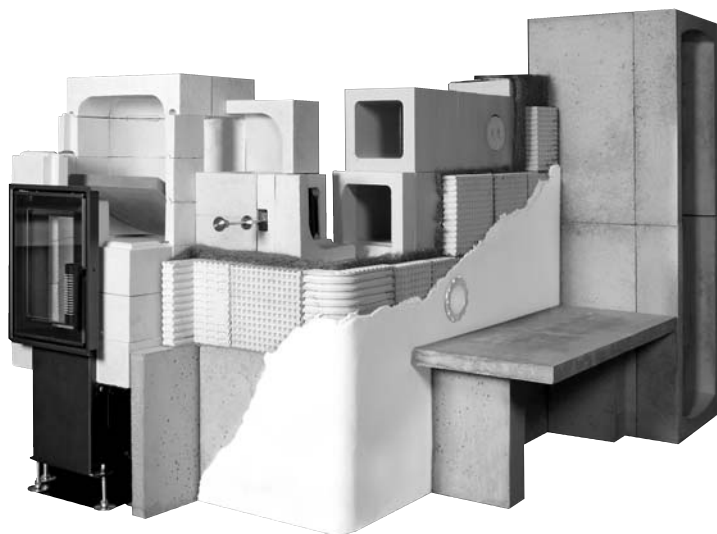
Provedení omítaný plášť

Dodávka obsahuje:

Feuerraum komplett, Typ B Vysoký GTA04 Mod. 08
včetně podesty topeniště
BRULAfit rohový díl, 90°- Roh
BRULAfit deska Standard
BRULAfit deska Standard dvojitá
FF-Rapid hydraulická malta 20 kg
Natur-bílá kamnářská omítka 20 kg, 1 mm krycí lišta
- Set A30/B30

Celková hmotnost ca. 887 kg





Individuálně postavená ohniště se vyznačují především svou jedinečností. Uvést perfektně do souladu spalovací techniku a design s maximálním užitekem

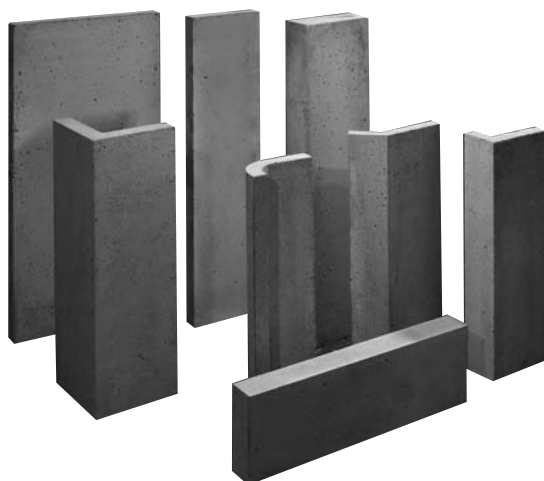
– to je to umění řemeslníků, když plánují svůj sen.

Přitom jsou centrální požadavky na použitý materiál velmi rozmanité, podle typu zařízení: mají být obložena základová kamna s velkým množstvím akumulční hmoty, jedná se o teplovzdušný krb, jde-li o kachlová kamna s tepelnou vložkou a **sekundárním topením, jak se naplánuje sokl a přepážky?**

BRULA má odpověď:

Pro každý koncept zařízení správný materiál na perfektní vnější obal!

Technické informace		BRULApor	BRULAheat	BRULA - akumulční desky	BRULA Grait-lehká staveb. deska	BRULA GSL lehká krbová stavební deska	BRULA Vaflové kameny
Tepelná odolnost	°C	až do 500	až do 500	až do 400	až do 600	až do 350	až do 1 300
Hustota	kg/dm ³	0,832	0,950	2,050	0,100	1,400	1,850
Tepelná vodivost	W/mK	0,4	1,20	1,34	15 (paralelní) 4,75 (kolmo)	1,20	0,93
Pevnost v tlaku	N/mm ²	4,5	6,3	32,3	–	8,0	–
Vhodné pro systémy stavby kamen		Sokl, plášť pro konvekční zařízení Architektonické stavební součásti	plášť pro konvekční zařízení s dobrou prostupností tepla	Plášť pro akumulační kamna Hypokaustová zařízení Konvekční kamna s akumu- lačním pláštěm	Lehký plášťový materiál pro stejněměrné a rychlé rozdělení tepla ve vnějším plášti	Univerzální produkt pro všechny systémy stavby kamen	Tradiční plášťový materiál, speciálně pro akumulační kamna
Přechod tepla		pomalů	rychle	rychle	velmi rychle	střední	střední
Kapacita akumulace tepla		malá	malá	velká	žádná	střední	velká



- Slinutá vrchní slupka
- Pevná, ale přesto lehce opracovatelná



- Pevná, a přece lehce opracovatelná
- Rychlé předání tepla do prostoru

BRULAPOR

Oblast využití:

Při nástavbách v oblasti soklu a přepážek, vyzdívek nebo jako omítnutý konstrukční prvek.

Pro nástavbu doporučujeme BRULA-malta Rapid, pro vytvoření **Povrchové plochy pak omítky BRULA. BRULAPOR lze obdržet ve velmi širokém sortimentu s nejrůznějšími tvary a tloušťkami materiálu.**

Detailně:

V povrchovém dolu vytěžený jíl, granulovaný do malých kuliček a vypálený při 1 200 °C. Vypálením obsažených organických látek se kulička nafoukne, současně **se taví povrchová plocha a vytváří tzv. „slinutou“ vrchní slupku.** Tak vznikají extrémně lehké jílové perličky s prodyšným jádrem a vysokou pevností v tlaku. Pak jsou vázány s mezerovitým lehkým betonem do pevné, ale přesto lehce opracovatelné desky.

BRULAHEAT

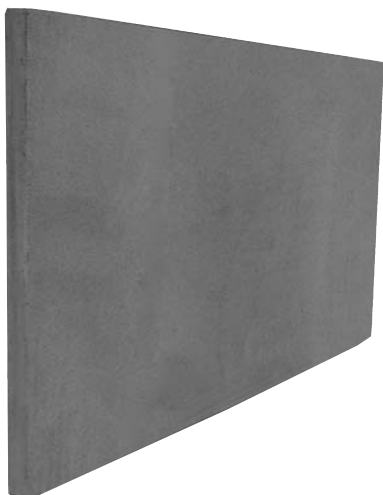
Oblast využití:

Při nástavbách o prostoru přepážek, u kterých je požadována kvalitní akumulace tepla a zrovna tak rychlé předávání tepla do prostoru.

Pro nástavbu doporučujeme BRULA-lepicí maltu Rapid, pro vytvoření **povrchové plochy BRULA-omítky.**

Detailně:

Přítom se hmota Liapor (viz BRULAPOR) slévá s expandovaným **granulátem Naturgrait.** To vede k výrazně lepší tepelné vodivosti (1,2 W/mK), zejména u přepážek pro dvou - a třístranné krby. Kromě toho se zvýší akumulační schopnosti díky přidavku magnezitu.



- Zdvojená výztuž
- Vysoká nerozbitnost

BRULA Krbové stavební desky

Oblast využití:

Pro obložení krbových zařízení - se střední akumulací tepla a jeho předáváním. Stavební desky BRULA jsou v nejrůznějších formátech jako lehké provedení se středním akumulacním výkonem.

Detailně:

Stavební desky BRULA se vyznačují především dvojitou výztuží a vysokou nerozbitností. Přitom mají tloušťku pouze 30 mm, přesto činí hustota 1,4. Pro rychlou a nekomplikovanou stavbu jsou k dispozici snadno montovatelné rozměry dodávaných krbových stavebních desek Brula.

BRULA Akumulační desky

Oblast využití:

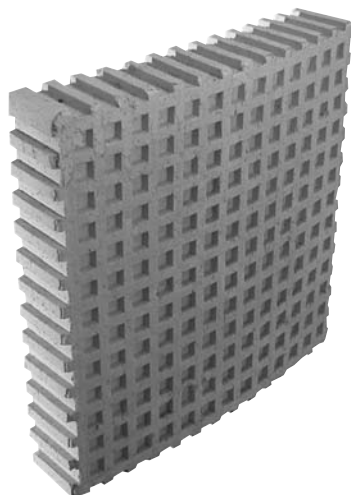
Ideální pro obložení kachlových kamen a krbů s vysokými nároky na akumulaci tepla. Pro stavbu doporučujeme BRULA-lepicí maltu Rapid, pro vytvoření povrchové plochy BRULA-omítky.

Detailně:

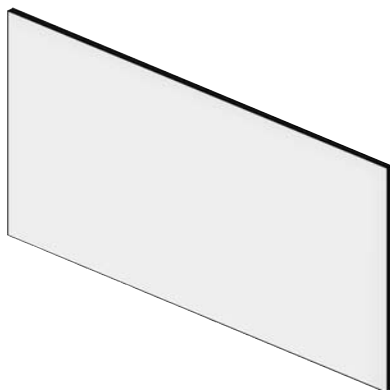
Tyto nové akumulací desky BRULA nabízejí ve srovnání se stávajícími šamoty výrazně rychlejší předávání tepla, a to při stejné akumulací schopnosti. Plus při zpracování: s částečně **perforovanou povrchovou plochou je zaručeno lepší spojení s omítkou.**



- Výrazně rychlejší předávání tepla
- Lepší vazba s omítkou



- V prodeji s různými vnějšími poloměry
- Ideálně vhodné jako kameny pro přezdvívku



- Lehké zpracování vlkovým kráječem
- Extrémně vysoká vodivost a tepelná odolnost
- Ani roztahování, ani smršťování

BRULA Waflové kameny

Oblast využití:

Tyto kameny slouží jako akumulční přezdvívka a současně jako perfektní podklad pro nanesenou omítku. Jsou vhodné zejména pro kulaté, organické formy v kamnářství.

Tyto BRULOU vyvinuté a patentované šamotové stavební díly jsou v prodeji jak v rovném provedení, tak i v provedení s různými vnějšími poloměry.

Detailně:

BRULA Waflové kameny jsou akumulční kameny ze šamotu, se zapracovanými skrytými kotvami (kolmými a vodorovnými) a díky své konstrukci jsou vhodné jako přezdvívka pro akumulční kamna. Pro stavbu doporučujeme **BRULA-lepicí maltu Rapid**, pro vytvoření povrchové plochy omítky BRULA.

GRAFITOVÉ desky

Oblast využití:

V oblasti přepážek, u kterých se má (musí) dbát na lehkou stavbu s nízkou hmotností, rovněž tak u staveb, u kterých je požadováno rychlé předání tepla do prostoru. Obzvláště vhodné ve spojení s plynovými a WW zařízeními, u kterých probíhá jen nízké odevzdávání tepla do prostoru. I zde ještě dosáhnete výrazného ohřátí povrchu obložení.

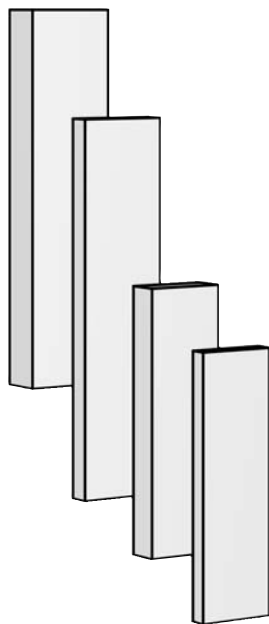
Zpracování desek zpravidla probíhá pomocí vlnkovacího kráječe. Doporučujeme nůž BRULA. Při použití BRULA keramických rohových omítkových pásů a lepicí malty BRULA Rapid získáte stabilní strukturu, která může být omítnuta rovnou.

Detailně:

Expandovaný grafit je přírodní produkt v nejjistší formě.

Extrémně vysoká tepelná vodivost, rovněž tak tepelná odolnost činí z těchto stavebních desek vhodný stavební materiál pro stavbu kamen i krbů. Kvůli rychle citelnému předávání tepla byl tento materiál využíván jako stavební deska. I trochu vzdálenější stavební součásti se citelně zahřívají prouděním teplého vzduchu nebo sálavým teplem. Časová prodleva není. Proto jsou studené kamnářské stavební součásti passé. Tento materiál také nezná ani roztahování, ani smršťování.

Naše grafitové desky jsou oboustranně opatřeny tkaninou ze skelných vláken a jsou dodávány opatřené tmelem, což ulehčuje další nános omítky.



BRULApor Deska 1
Délka 700 mm, Šířka 220 mm, Tloušťka 40 mm
Váha: 5,3 kg, (na paletě je 100 kusů)

Kód: **1026259**Cena: **448 Kč**

BRULApor Deska 2
Délka 1 000 mm, Šířka 250 mm, Tloušťka 50 mm
Hmotnost: 10,4 kg, (na paletě je 56 kusů)

Kód: **1017888**Cena: **795 Kč**

BRULApor Deska 3
Délka 700 mm, Šířka 220 mm, Tloušťka 75 mm
Hmotnost: 8,5 kg, (na paletě je 56 kusů)

Kód: **1026258**Cena: **872 Kč**

BRULApor Deska 4
Délka 1 000 mm, Šířka 250 mm, Tloušťka 100 mm
Hmotnost: 14,0 kg, (na paletě je 28 kusů)

Kód: **1026237**Cena: **986 Kč**

BRULApor Deska 5, Maxi
Délka 1 000 mm, Šířka 500 mm, Tloušťka 50 mm
Hmotnost: 20,8 kg (na paletě je 28 kusů)

Kód: **1026236**Cena: **1 357 Kč**

BRULApor Deska 6
Délka 1 000 mm, Šířka 250 mm, Tloušťka 30 mm
Hmotnost 6,4 kg (na paletě je 69 kusů)

Kód: **20216/S:1060391**Cena: **620 Kč**

BRULApor Deska 7, Maxi
Délka 1 000 mm, Šířka 500 mm, Tloušťka 40 mm
Hmotnost: 16,6 kg (na paletě je 34 kusů)

Kód: **1044520**Cena: **1 179 Kč**

BRULApor Deska 8
Délka 1 000 mm, Šířka 500 mm, Tloušťka 30 mm
Hmotnost: 12,8 kg, (na paletě je 23 kusů)

Kód: **S:1060390**Cena: **1 105 Kč**

BRULApor Deska 9
Délka 600 mm, Šířka 400 mm, Tloušťka 30 mm
Hmotnost: 6,1 kg, (na paletě je 80 kusů)

Kód: **S:1060392**Cena: **615 Kč**

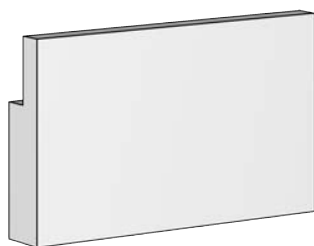
BRULApor Deska 10
Délka 1 000 mm, Šířka 250 mm, Tloušťka 40 mm
Hmotnost: 8,0 kg, (na paletě je 68 kusů)

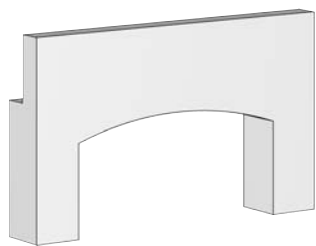
Kód: **S:1060393**Cena: **625 Kč**

BRULApor Sokl
Výška 450 mm, Šířka 100 mm,
hloubka odsazení 50 mm
Délka 800 mm, Hmotnost: 24 kg
(na paletě 11 kusů)

Kód: **20224 S:1033639**Cena: **1 704 Kč**

BRULApor Sokl
Výška 450 mm, Šířka 100 mm,
hloubka odsazení 50 mm
Délka 400 mm, Hmotnost: 12 kg
(na paletě 22 kusů)

Kód: **20238 S:1043814**Cena: **946 Kč**



Cena:
1 691 Kč

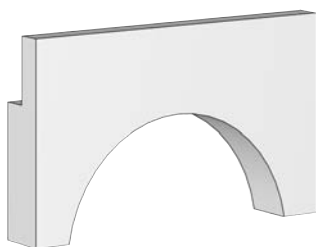
BRULApor Sokl s klenbou – dělený oblouk

Kód: **20235/S:1043877**

Výška 450 mm, Šířka 100 mm, Délka 800 mm
Hloubka odsazení 50 mm

Výška výřezu 255 mm, Šířka 440 mm

Hmotnost: 16,0 kg, světlá plocha výřezu 1050 cm²



Cena:
1 691 Kč

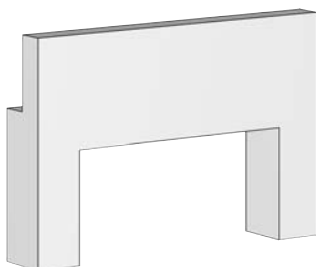
BRULApor Sokl s klenbou – přímý oblouk

Kód: **20231/S:1033205**

Výška 450 mm, Šířka 100 mm, Délka 800 mm
Hloubka odsazení 50 mm

Výška výřezu 255 mm, Šířka 550 mm

Hmotnost: 15,0 kg (11 kusů na paletě), světlá plocha výřezu 1086 cm²



Cena:
1 322 Kč

BRULApor Sokl s klenbou – rovný výřez

Kód: **20227/S:1043881**

Výška 450 mm, Šířka 100 mm

Hloubka odsazení 50 mm

Délka 600 mm

Výška výřezu 225 mm, Šířka 400 mm

světlá plocha výřezu 900 cm², Hmotnost: 12,5 kg



Cena:
480 Kč

BRULApor Sokl-Rohový díl R70

Kód: **20218/S:1043885**

Výška 450 mm, Šířka 100 mm

Odsazení: Výška 150 mm, Šířka 50 mm

Hmotnost: 3,0 kg



Cena:
480 Kč

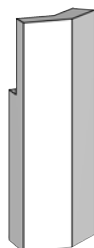
BRULApor Sokl-Rohový díl R100

Kód: **20220/S:1043884**

Výška 450 mm, Šířka 100 mm

Odsazení: Výška 150 mm, Šířka 50 mm

Hmotnost: 3,0 kg



Cena:
480 Kč

BRULApor Sokl-Rohový díl 135°

Kód: **20221/S:1043883**

Výška 450 mm, Šířka 100 mm

Odsazení: Výška 150 mm, Šířka 50 mm

Hmotnost: 3,0 kg



Cena:
480 Kč

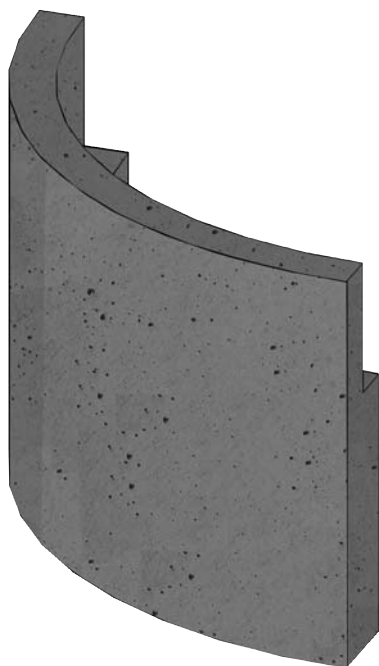
BRULApor Sokl-Rohový díl 90°

Kód: **20223/S:1033203**

Výška 450 mm, Šířka 100 mm
Odsazení: Výška 150 mm, Šířka 50 mm
Hmotnost: 3,0 kg

BRULApor Sokl - Radius

¼-Kruhu, Výška 450 mm, Hloubka 100 mm, Odsazení: Výška 150 mm, Hloubka 50 mm

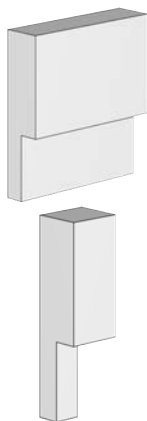
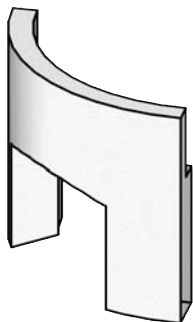


R330 (vnější), Hmotnost: 17,0 kg	Kód: 20470/S:1043844	Cena: 1 566 Kč
R400 (vnější), Hmotnost: 18,0 kg	Kód: 20251/S:1043845	Cena: 1 574 Kč
R440 (vnější), Hmotnost: 19,0 kg	Kód: 20471/ S:1043847	Cena: 1 598 Kč
R500 (vnější), Hmotnost: 21,0 kg	Kód: 20252/ S: 1033640	Cena: 1 627 Kč
R550 (vnější), Hmotnost: 22,0 kg	Kód: 20472/S:1043850	Cena: 1 643 Kč
R600 (vnější), Hmotnost: 25,0 kg	Kód: 20253/S:1051762	Cena: 1 670 Kč
R660 (vnější), Hmotnost: 26,0 kg	Kód: 20473 / S:1017885	Cena: 1 730 Kč
R700 (vnější), Hmotnost: 28,0 kg	Kód: 20255/S:1051764	Cena: 1 813 Kč
R770 (vnější), Hmotnost: 28,0 kg	Kód: 20474 /S:1033642	Cena: 1 813 Kč
R800 (vnější), Hmotnost: 31,0 kg	Kód: 20256/S:1051765	Cena: 1 850 Kč
R880 (vnější), Hmotnost: 31,0 kg	Kód: 20475/S:1043865	Cena: 1 895 Kč

BRULApor Sokl - Radius - s klenbou - rovný výřez

¼-Kruh, Výška 450 mm, Hloubka 100 mm, Výřez: Výška 255 mm, Šířka 350 mm, Odsazení: Výška 150 mm, Hloubka 50 mm

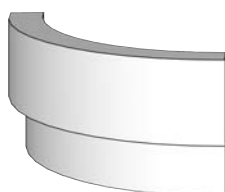
R400 (vnější), Hmotnost: 16,0 kg, světlá plocha výřezu: 836 cm ²	Kód: 20491/S:1051911	Cena: 1 492 Kč
R440 (vnější), Hmotnost: 16,0 kg, světlá plocha výřezu 836 cm ²	Kód: 20476/S:1043849	Cena: 1 507 Kč
Výřez: Výška 255 mm, Šířka 450 mm R500 (vnější), Hmotnost: 19,0 kg, světlá plocha výřezu 1074 cm ²	Kód: 20492/ S:1051912	Cena: 1 545 Kč
R550 (vnější), Hmotnost: 19,0 kg, světlá plocha výřezu 1074 cm ²	Kód: 20477/S:1043852	Cena: 1 577 Kč
R600 (vnější), Hmotnost: 20,0 kg, světlá plocha výřezu 1074 cm ²	Kód: 20493/ S:1051913	Cena: 1 680 Kč
R660 (vnější), Hmotnost: 22,0 kg, světlá plocha výřezu 1074 cm ²	Kód: 20478/S:1043856	Cena: 1 765 Kč
R700 (vnější), Hmotnost: 23,0 kg, světlá plocha výřezu 1074 cm ²	Kód: 20494/S:1043859	Cena: 1 836 Kč
R770 (vnější), Hmotnost: 24,0 kg, světlá plocha výřezu 1074 cm ²	Kód: 20479/ S:1051899	Cena: 1 879 Kč
R800 (vnější), Hmotnost: 27,0 kg, světlá plocha výřezu 1074 cm ²	Kód: 20495/ S:1051915	Cena: 1 895 Kč
R880 (vnější), Hmotnost: 27,0 kg, světlá plocha výřezu 1074 cm ²	Kód: 20480/S:1043867	Cena: 1 940 Kč

**BRULApor K-Sokl**

Výška 38 cm, Hloubka 10 cm, Šířka 33 cm, Odsazení dole: Výška 15 cm, Hloubka 5 cm, Hmotnost: 7,4 kg

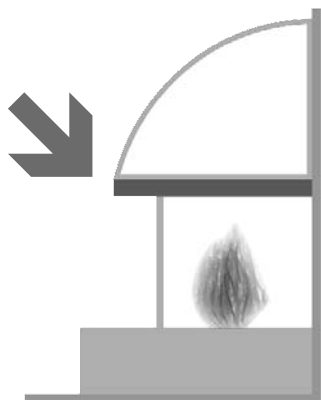
Kód: **20550/ S:1043821** Cena: **808 Kč****BRULApor K-Vnější-rohový díl 90° / pro 3 rohy**

Výška 38 cm, Hloubka 10 cm, Šířka 10 cm, Odsazení dole: Výška 15 cm, Hloubka 5 cm, Šířka 5 cm, Hmotnost: 2,9 kg

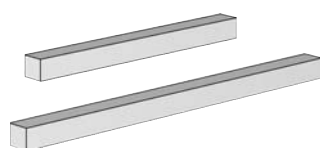
Kód: **20552/ S:1043820** Cena: **379 Kč****BRULApor K-vnější rohový díl 135°**Kód: **20551/ S:1051966** Cena: **379 Kč****BRULApor K-Sokl - Radius**

Výška 38 cm, Hloubka 10 cm, Odsazení dole: Výška 15 cm, Hloubka 5 cm

R440
(vnější) Hmotnost: 14,3 kg Kód: **20558/ S: 1043824** Cena: **1 392 Kč****R550**
(vnější) Hmotnost: 17,5 kg Kód: **20559/ S: 1043826** Cena: **1 471 Kč****R660**
(vnější) Hmotnost: 21,2 kg Kód: **20560/S:1043828** Cena: **1 608 Kč**



Podpěra pláště krbu od BRULY – krátce BRULA-KFS – je ideální stavební prvek mezi krbovou vložkou a pláštěm obestavby. Kouzlo toho prvku: oproti srovnatelným nosným rámcům z oceli, BRULA-KFS na změnu teploty nijak nereaguje. Nedochází k žádné roztažnosti při topení a tím odpadá nebezpečí tvorby prasklin a je zabezpečeno ideální spojení materiálů. A nadále vám tato nová podpěra pláště krbu nabízí všechny výhody materiálu BRULApor®!



Podpěra pláště krbu - překlád

800 × 60 × 60 mm
Tloušťka materiálu: 60 x 60 mm
Hmotnost: 7,0 kg

Kód: **20530/S:1043950**

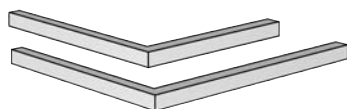
Cena: **991 Kč**

1200 × 60 × 60 mm
Tloušťka materiálu: 60 x 60 mm
Hmotnost: 10,5 kg

Kód: **20531/S:1043949**

Cena: **1 508 Kč**

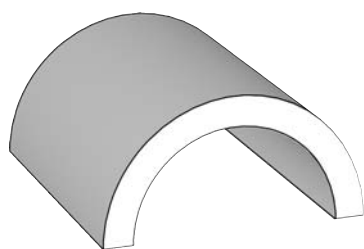
Podpěra pláště krbu – rohový překlád



90° 800 × 800 mm
Tloušťka materiálu: 60 x 60 mm
Hmotnost: 14,0 kg

Kód: **20532/S:1043948**

Cena: **1 969 Kč**

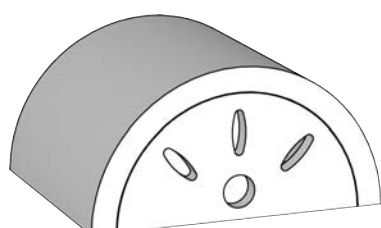


Cena:
1 532 Kč

BRULApor Klenba R170

Kód: **20239/S:1026238**

½-kruhu, Vnitřní radius 170 mm
Hmotnost: 14,0 kg
Délka: 600 mm
Tloušťka stěny: 50 mm



Cena:
1 765 Kč

BRULApor Klenba R220

Kód: **20245/S:1026241**

½-kruhu, Vnitřní radius 220 mm
Tloušťka stěny 50 mm, Délka 600 mm
Hmotnost: 17,0 kg

Cena:
2 011 Kč

BRULApor Klenba R250

Kód: **20244/ S:1026240**

½-Kruhu, Vnitřní radius 250 mm
Tloušťka stěny 50 mm, Délka 600 mm
Včetně 1 ks. Vnitřní čelo s odvětráním
Hmotnost: 21,0 kg

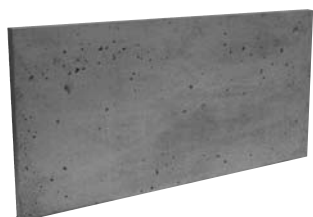


Cena:
1 322 Kč

BRULAheat deska

Kód: **1057670**

Délka: 1 000 mm, Šířka: 500 mm, Tloušťka: 30 mm
Hmotnost: 14,3 kg
(23 kusů na paletě)



Cena:
1 413 Kč

BRULAheat deska

Kód: **1057671**

Délka: 1 000 mm, Šířka: 500 mm, Tloušťka: 40 mm
Hmotnost: 18,0 kg
(17 kusů na paletě)



Cena:
1 561 Kč

BRULAheat deska

Kód: **1057673**

Délka: 1 000 mm, Šířka: 500 mm, Tloušťka: 50 mm
Hmotnost: 22,5 kg
(14 kusů na paletě)



Cena:
735 Kč

BRULAheat deska

Kód: **1057674**

Délka: 1 000 mm, Šířka: 250 mm, Tloušťka: 30 mm
Hmotnost: 7,2 kg
(69 kůsů na paletě)



Cena:
771 Kč

BRULAheat deska

Kód: **1057677**

Délka: 1 000 mm, Šířka: 250 mm, Tloušťka: 40 mm
Hmotnost: 9,5 kg
(51 kusů na paletě)



Cena:
848 Kč

BRULAheat deska

Kód: **1057678**

Délka: 1 000 mm, Šířka: 250 mm, Tloušťka: 50 mm
Hmotnost: 11,2 kg
(42 kusů na paletě)

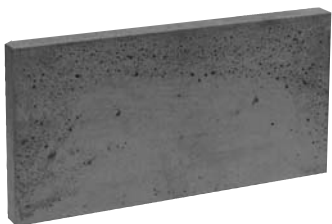


Cena:
450 Kč

BRULAheat deska

Kód: **1057679**

Délka: 500 mm, Šířka: 250 mm, Tloušťka: 30 mm
Hmotnost: 3,5 kg
(92 kusů na paletě)



Cena:
464 Kč

BRULAheat deska

Kód: **1057680**

Délka: 500 mm, Šířka: 250 mm, Tloušťka: 40 mm
Hmotnost: 4,8 kg
(72 kusů na paletě)

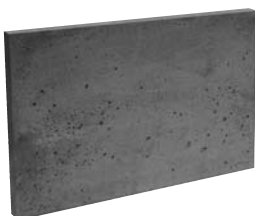


Cena:
715 Kč

BRULAheat deska

Kód: **1057681**

Délka: 600 mm, Šířka: 400 mm, Tloušťka: 30 mm
Hmotnost: 6,5 kg
(80 kusů na paletě)

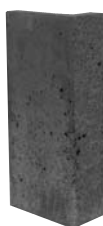


Cena:
739 Kč

BRULAheat deska

Kód: **1057682**

Délka: 600 mm, Šířka: 400 mm, Tloušťka: 40mm
Hmotnost: 8,7 kg
(62 kusů na paletě)



Cena:
509 Kč

BRULAheat rohový díl 90°/40 mm

Kód: **1059289**

Délka: 500 mm, Tloušťka : 40 mm, Šířka 1: 220 mm, Šířka 2: 110 mm
Hmotnost: 5,3 kg
(100 kusů na paletě)



Cena:
509 Kč

BRULAheat rohový díl 90°/ R 100/40 mm

Kód: **1059290**

Délka: 500 mm, Tloušťka: 40 mm, Šířka 1: 220 mm, Šířka 2: 110 mm
Hmotnost: 5,3 kg
(100 kusů na paletě)



Cena:
509 Kč

BRULAheat rohový díl 45°/40 mm

Kód: **1059291**

Délka: 500 mm, Tloušťka: 40 mm, Šířka 1: 220 mm, Šířka 2: 110 mm
Hmotnost: 5,3 kg
(90 kusů na paletě)



Cena:
814 Kč

BRULAheat rohový díl 90°/50 mm

Kód: **1059292**

Délka: 760 mm, Tloušťka: 50 mm, Šířka 1: 250 mm, Šířka 2: 250 mm
Hmotnost: 14,0 kg
(28 kusů na paletě)



Cena:
814 Kč

BRULAheat rohový díl 45°/50 mm

Kód: **1059293**

Délka: 760 mm, Tloušťka: 50 mm, Šířka 1: 250 mm, Šířka 2: 250 mm
Hmotnost: 14,0 kg
(26 kusů na paletě)



Cena:
1 057 Kč

BRULAheat Kruhový díl R220

Kód: **1059276**

1/4 - kruhový prvek
Vnější rádius 220 mm, Délka: 500 mm, Tloušťka: 40 mm
Hmotnost: 4,8 kg
(80 kusů na paletě)



Cena:
1 336 Kč

BRULAheat Kruhový díl R 300

Kód: **1059280**

1/4 - kruhový prvek
Vnější rádius: 300 mm, Délka: 500 mm, Tloušťka: 40 mm
Hmotnost: 6,6 kg
(48 kusů na paletě)

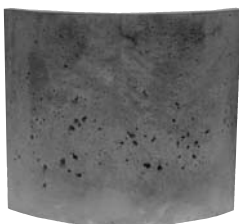


Cena:
1 367 Kč

BRULAheat Kruhový díl R 330

Kód: **1059277**

1/4 Kruhový prvek
Vnější rádius 330 mm, Délka: 500 mm, Tloušťka: 40 mm
Hmotnost: 7,3 kg
(44 kusů na paletě)



Cena:
1 381 Kč

BRULAheat Kruhový díl R 400

Kód: **1059281**

1/4 kruhový prvek
Vnější rádius 400 mm, Délka: 500 mm, Tloušťka: 40 mm
Hmotnost: 9,0 kg
(36 kusů na paletě)



Cena:
1 415 Kč

BRULAheat Kruhový díl R 440

Kód: **1059278**

1/4 kruhový díl
Vnější rádius 440 mm, Délka: 500 mm, Tloušťka: 40 mm
Hmotnost: 9,9 kg
(36 kusů na paletě)

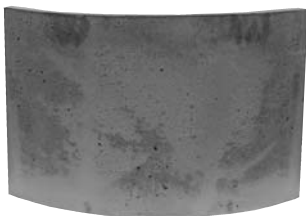


Cena:
1 431 Kč

BRULAheat Kruhový díl R 500

Kód: **1059282**

1/4 kruhový díl
Vnější rádius 500 mm, Délka: 500 mm, Tloušťka: 40 mm
Hmotnost: 11,3 kg
(28 kusů na paletě)



Cena:
1 526 Kč

BRULAheat Kruhový díl R 550

Kód: **1059279**

1/4 kruhový díl
Vnější rádius 550 mm, Délka: 500 mm, Tloušťka: 40 mm
Hmotnost: 12,5 kg
(34 kusů na paletě)



Cena:
1 632 Kč

BRULAheat Kruhový díl R 600

Kód: **1059283**

1/4 kruhový díl
Vnější rádius 600 mm, Délka: 500 mm, Tloušťka: 40 mm
Hmotnost: 13,7 kg
(20 kusů na paletě)



Cena:
1 725 Kč

BRULAheat Kruhový díl R 660

Kód: **1059288**

1/4 kruhový díl
Vnější rádius 660 mm, Délka: 500 mm, Tloušťka: 40 mm
Hmotnost: 15,0 kg
(20 kusů na paletě)



Cena:
912 Kč

BRULAheat Kruhový díl R 700

Kód: **1059284**

1/8 kruhový díl
Vnější rádius 700 mm, Délka: 500 mm, Tloušťka: 40 mm
Hmotnost: 8,1 kg
(44 kusů na paletě)



Cena:
954 Kč

BRULAheat Kruhový díl R 770

Kód: **1059285**

1/8 kruhový díl
Vnější rádius 770 mm, Délka: 500 mm, Tloušťka: 40 mm
Hmotnost: 8,8 kg
(44 kusů na paletě)

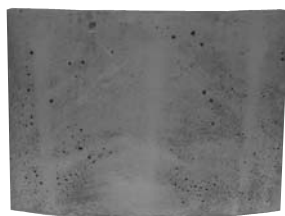


Cena:
1 007 Kč

BRULAheat Kruhový díl R 800

Kód: **1059286**

1/8 kruhový díl
Vnější rádius 800 mm, Délka: 500 mm, Tloušťka: 40 mm
Hmotnost: 9,2 kg
(44 kusů na paletě)

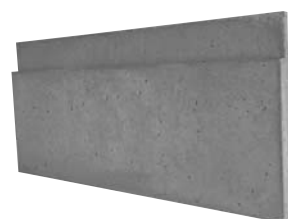


Cena:
1 052 Kč

BRULAheat Kruhový díl R 880

Kód: **1059287**

1/8 kruhový díl
Vnější rádius 880 mm, Délka: 500 mm, Tloušťka: 40 mm
Hmotnost: 10,2 kg
(44 kusů na paletě)



Cena:
464 Kč

BRULAheat Kruhový díl ST Premium

Kód: **S:1064804**

Délka: 500 mm, Šířka: 250 mm, Tloušťka 30 mm: 3,4 kg
Hmotnost: 3,4 kg

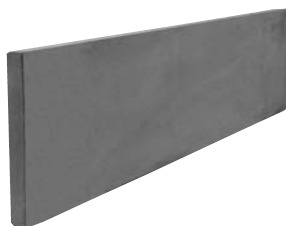


Cena:
1 463 Kč

BRULA GSL lehká křbová stavební deska

Kód: **B: 35078/S:1043904**

Litá šamotová deska lehká
Délka: 1 000 mm, šířka: 500 mm, tloušťka: 30 mm
dvojnásobně vyztužená, Hmotnost 20,5 kg
(20 kusů na paletě)



Cena:
811 Kč

BRULA GSL lehká křbová stavební deska

Kód: **B: 35077/S:1043903**

Litá šamotová deska lehká
Délka: 1 000 mm, šířka: 250 mm, tloušťka: 30 mm
dvojnásobně vyztužená, Hmotnost 10,25 kg
(40 kusů na paletě)



Cena:
1 148 Kč

BRULA GSL lehká křbová stavební deska

Kód: **S:1057668**

Délka: 750 mm, šířka: 500 mm, tloušťka: 30 mm
dvojnásobně vyztužená, Hmotnost 16 kg
(35 kusů na paletě)



Cena:
763 Kč

BRULA GSL lehká křbová stavební deska

Kód: **S:1057669**

Délka: 600 mm, šířka: 400 mm, tloušťka: 30 mm
dvojnásobně vyztužená, Hmotnost 10,10 kg
(40 kusů na paletě)



Cena:
461 Kč

BRULA GSL lehká křbová stavební deska

Kód: **B:35084/S:1043905**

Litá šamotová deska lehká
Délka: 500 mm, šířka: 250 mm, tloušťka: 30 mm
dvojnásobně vyztužená, Hmotnost 5,15 kg
(92 kusů na paletě)



Cena:
443 Kč

BRULA GSL Křbová stavební deska roh 90°

Kód: **B: 35085/S:1052421**

Litá šamotová deska lehká
Výška: 249 mm, tloušťka 30 mm
Šířka 1: 249 mm, šířka 2: 125 mm
Hmotnost 3,9 kg



Cena:
1 783 Kč

BRULA Akumulační deska

Kód: **105554**

Délka: 1 000 mm, šířka: 500 mm, tloušťka: 30 mm
s omítnutým povrchem
Hmotnost 30,5 kg
(20 kusů na paletě)



Cena:
933 Kč

BRULA Akumulační deska

Kód: **105556**

Délka: 1 000 mm, šířka: 250 mm, tloušťka: 30 mm
s omítnutým povrchem
Hmotnost: 15,3 kg
(46 kusů na paletě)

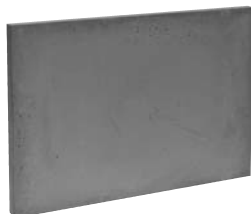


Cena:
1 346 Kč

BRULA Akumulační deska

Kód: **1057698**

Délka: 750 mm, šířka: 500 mm, tloušťka: 30 mm
s omítnutým povrchem
Hmotnost: 23,0 kg
(35 kusů na paletě)

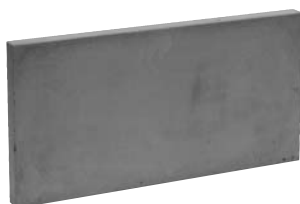


Cena:
896 Kč

BRULA Akumulační deska

Kód: **1057699**

Délka: 600 mm, šířka: 400 mm, tloušťka: 30 mm
s omítnutým povrchem
Hmotnost: 17,8 kg
(40 kusů na paletě)



Cena:
525 Kč

BRULA Akumulační deska

Kód: **1055557**

Délka: 500 mm, šířka: 250 mm, tloušťka: 30 mm
s omítnutým povrchem
Hmotnost: 7,7 kg
(92 kusů na paletě)

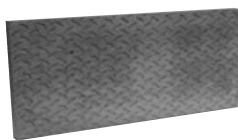


Cena:
472 Kč

BRULA Akumulační deska - roh 90°

Kód: **1055558**

Délka: 250/125 mm, šířka: 250 mm, tloušťka: 30 mm
Hmotnost: 5,5 kg



Cena:
673 Kč

BRULA Akumulační deska

Kód: **1057683**

Délka: 600 mm, šířka: 220 mm, tloušťka: 30 mm
s omítnutým povrchem
Hmotnost: 9,1 kg
(72 kusů na paletě)

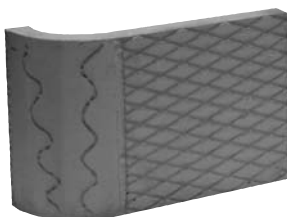


Cena:
1 057 Kč

BRULA Akumulační deska

Kód: **1057684**

Délka: 1 100 mm, Šířka: 330 mm, Tloušťka: 20 mm
vyztuženo tkaninou
Hmotnost: 15,2 kg
(30 kusů na paletě)



Cena:
483 Kč

BRULA Akumulační deska

Kód: **1057686**

Rohový prvek 90° - R 100
Délka: 330 mm, šířka: 110 mm, tloušťka: 220 mm
Material - tloušťka: 30 mm
s omítnutým povrchem
Hmotnost: 4,3 kg



Cena:
483 Kč

BRULA Akumulační deska

Kód: **1057687**

Rohový prvek 90° - R 70
Délka: 330 mm, šířka: 110 mm, tloušťka: 220 mm
Material - tloušťka: 30 mm
s omítnutým povrchem
Hmotnost: 4,7 kg



Cena:
483 Kč

BRULA Akumulační deska Rohový prvek 45°-roh

Kód: **1057688**

Délka: 330 mm, šířka: 110 mm, tloušťka: 220 mm
Material - tloušťka: 30 mm
s omítnutým povrchem
Hmotnost: 5,8 kg

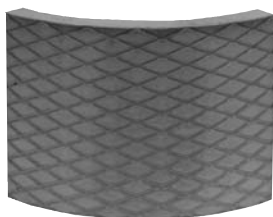


Cena:
483 Kč

BRULA Akumulační deska Rohový prvek 90°-roh

Kód: **1057689**

Délka: 330 mm, šířka: 110 mm, tloušťka: 220 mm
Material - tloušťka: 30 mm
s omítnutým povrchem
Hmotnost: 5,1 kg

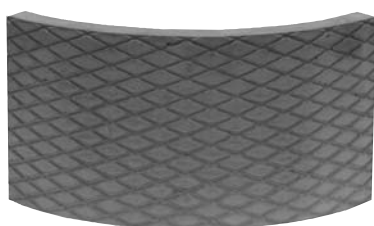


Cena:
400 Kč

BRULA Akumulační deska Kruhový prvek R 220

Kód: **1057691**

90°-Segment, 1/4-kruhu
Výška: 220 mm, Material - tloušťka: 30 mm
s omítnutým povrchem
Hmotnost 4,6 kg
(156 kusů na paletě)



Cena:
535 Kč

BRULA Akumulační deska Kruhový prvek R 300

Kód: **1057692**

90°-Segment, 1/4-kruh
Výška: 220 mm, Material - tloušťka: 30 mm
s omítnutým povrchem
Hmotnost: 6,4 kg
(90 kusů na paletě)



Cena:
615 Kč

BRULA Akumulační deska Kruhový prvek R 330

Kód: **1057693**

90°-Segment, 1/4-Kruh
Výška: 220 mm, Tloušťka materiálu 30 mm
s omítnutým povrchem
Hmotnost: 7,1 kg
(96 kusů na paletě)

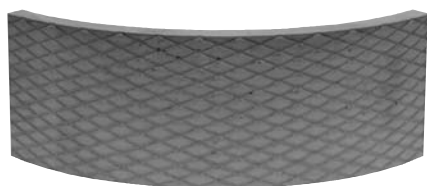


Cena:
685 Kč

BRULA Akumulační deska Kruhový prvek R 400

Kód: **1057694**

90°-Segment, 1/4-Kruh
Výška: 220 mm, Tloušťka materiálu 30 mm
s omítnutým povrchem
Hmotnost: 8,6 kg
(75 kusů na paletě)

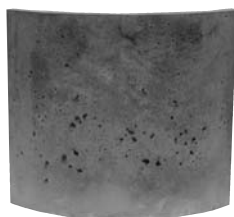


Cena:
774 Kč

BRULA Akumulační deska Kruhový prvek R 440

Kód: **1057695**

90°-Segment, 1/4-Kruh
Výška: 220 mm, Tloušťka materiálu 30 mm
s omítnutým povrchem
Hmotnost: 9,5 kg
(72 kusů na paletě)



Cena:
914 Kč

BRULA Akumulační deska Kruhový prvek R 500

Kód: **1057696**

90°-Segment, 1/4-Kruh
Výška: 220 mm, Tloušťka materiálu 30 mm
s omítnutým povrchem
Hmotnost: 11,0 kg
(72 kusů na paletě)

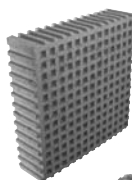


Cena:
914 Kč

BRULA Akumulační deska Kruhový prvek R 550

Kód: **1057697**

90°-Segment, 1/4-Kruh
Výška: 220 mm, Tloušťka materiálu 30 mm
s omítnutým povrchem
Hmotnost 12,0 kg
(72 kusů na paletě)



Vaflový šamot 45
Hmotnost: 5,2 kg, (156 kusů na paletě)

Kód: **10201-00000/**
S:1043895

Cena: **559 Kč**



Vaflový šamot 65
Hmotnost: 7,5 kg, (108 kusů na paletě)

Kód: **10202-00000/**
S:1043902

Cena: **713 Kč**



Rohový Vaflový šamot 45
90° Ecke, Hmotnost: 6,5 kg

Kód: **10216-00000/**
S: 1043897

Cena: **1 010 Kč**

Rohový Vaflový šamot 45, 90°
Oblý vnější roh R 70
Hmotnost: 7,0 kg

Kód: **10212-00000/**
S:1043898

Cena: **1 010 Kč**

Hurdiska B
500 × 250 × 30 mm
Hmotnost: 8,4 kg, (96 kusů na paletě)

Kód: **40301-00000/**
S:1017811

Cena: **302 Kč**

Hurdiska C
1000 × 250 × 60 mm,
Hmotnost: 10,5 kg, (68 kusů na paletě)

Kód: **40302-00000/**
S:1042798

Cena: **315 Kč**

Hurdiska C/120
1200 × 250 × 60 mm,
Hmotnost: 12,5 kg, (68 kusů na paletě)

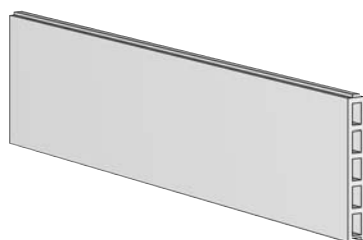
Kód: **40307-00000/**
S:1052733

Cena: **352 Kč**

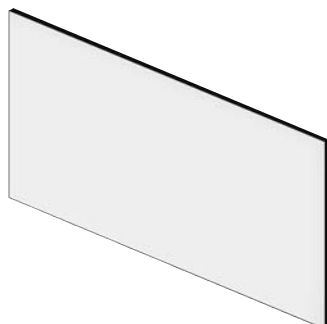
Hurdiska D
1200 × 250 × 80 mm
Hmotnost: 16,5 kg, (52 kusů na paletě)

Kód: **40303-00000/**
S:1042799

Cena: **405 Kč**



Akumulační šamotové vyzdívací desky
S povrchovou úpravou pro lepší kotvení omítky
Délka 250 mm, Šířka 250 mm



Cena:
3 164 Kč

**Grafitová deska 1 040 x 500 x 17 mm
VPE 2 kusy**

Kód: **35013/S:1029746**

D × Š × V: 1 040 x 500 x 17 mm,
Hmotnost desky: 1,6 kg/m²

**Příklad řešení pláště s grafitovými deskami BRULA
pomocí omítacích lišt.**



Technické informace

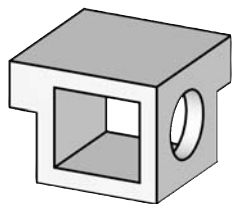
Tepelná odolnost	600 °C
Plošná hustota	1 600 g/m ²
Hustota	0,075 g/cm ³
Tepelná vodivost	Paralelně: 15 W/mK Svisle: 4,75 W/mK



Cena:
119 Kč

BRULA nůž pro grafitové desky

Kód: **S:1057711**

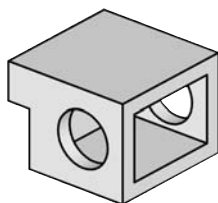


Cena:
1 646 Kč

BRULApor Lavice-Roh 90°

Kód: **20320/S:1026254**

Výška 250 mm, Šířka 330 mm,
Hloubka 330 mm (270 mm dole)
Přisávání 50 × 190 mm
Hmotnost: 16,0 kg (na paletě 24 kusů)

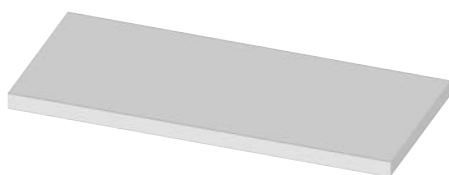


Cena:
1 646 Kč

BRULApor Lavice-prodloužení

Kód: **20323/S:1026257**

Výška 250 mm, Šířka 330 mm,
Hloubka 330 mm (270 mm dole)
Přisávání 50 × 225 mm
Hmotnost: 12,0 kg (na paletě 24 kusů)

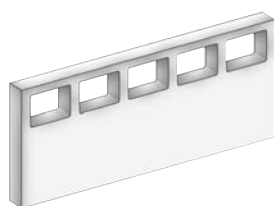


Cena:
1 325 Kč

BRULA Beton - Lavice – horní deska

Kód: **20500/S:1043829**

Délka 1 000 mm, Šířka 430 mm, Tloušťka 45 mm
Hmotnost: 27,5 kg

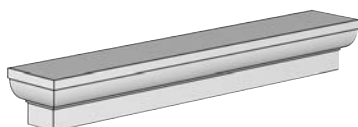


Cena:
768 Kč

BRULApor Vzdušný panel

Kód: **20366/S:1043887**

Výška 300 mm, Délka 700 mm, Tloušťka 50 mm,
Přisávání 5 otvorů 107 x 75 mm = 400 cm²
Hmotnost: 6,4 kg

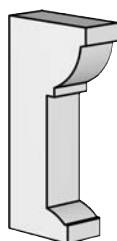


Cena:
1 484 Kč

BRULApor Krbová římsa Profil 1

Kód: **20361/ S:1043816**

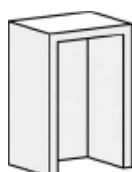
Ozdobná římsa s ukončením vlevo, vpravo přímý roh
Délka: nahoře 1180 mm, dole 1115 mm
Výška 150 mm, Šířka 150 mm, bez povrchové úpravy
Hmotnost: 16,0 kg



Cena:
1 145 Kč

Kód: **20362/S:1043815**

Výška 600 mm, Šířka 140 mm
Hloubka 260 mm (nahore) resp. 200 mm (dole)
Hmotnost: 11,0 kg



Cena:
2 462 Kč

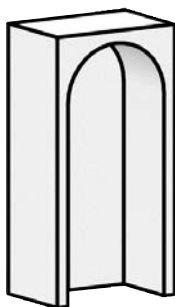
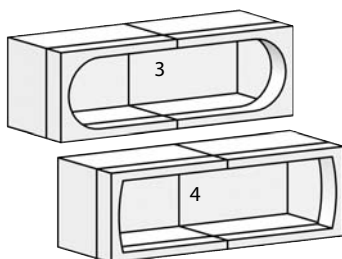
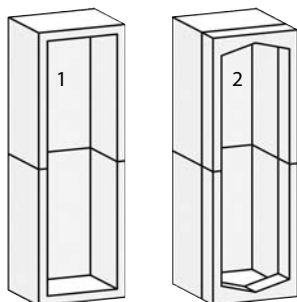
BRULApor Nika - díly

Šířka 500 mm, Výška 750 mm, Tloušťka materiálu 50 mm

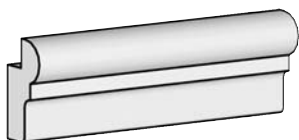
Základní díl

Kód: **20293/S:1026248**

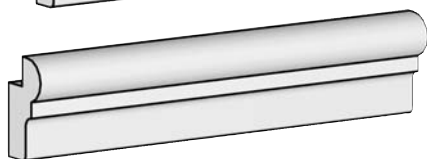
Hloubka 400 mm, Hmotnost: 25,0 kg



Cena:
1 940 Kč



Cena:
315 Kč



Cena:
432 Kč

BRULApor Nika - Díly

Možné sestavy:

1.) Kód: **20293/S:1026248**
2 × základní díl

2.) Kód: **20293/S:1026248**
2 × základní díl
2 × krycí lišta s lomeným obloukem Kód: **20296/S:1026251**

3.) Kód: **20293/S:1026248**
2 × základní díl
2 × krycí lišta s přímým obloukem Kód: **20295/S:1026250**

4.) Kód: **20293/S:1026248**
2 × základní díl
2 × krycí lišta s děleným obloukem Kód: **20294/S:1026249**

BRULApor Nika

Kód: **20300/S:1026253**

Výška 660 mm, Šířka 330 mm, Hloubka 220 mm
Hmotnost: 16,0 kg

BRULApor Nalepovací římsa 220 mm

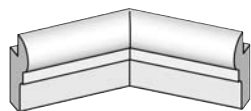
Kód: **20399/S:1034037**

Délka 220 mm, Výška 70 mm, Šířka 20/35 mm
Hmotnost: 0,7 kg

BRULApor Nalepovací římsa 330 mm

Kód: **20400/S:1018596**

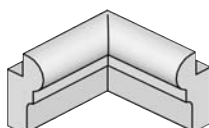
Délka 330 mm, Výška 70 mm, Šířka 20/35 mm
Hmotnost: 1,0 kg



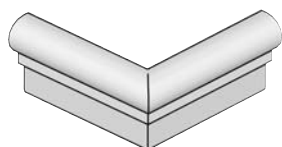
Cena:
397 Kč



Cena:
397 Kč



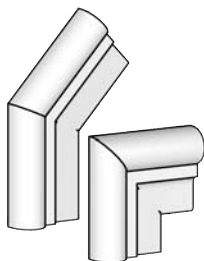
Cena:
397 Kč



Cena:
397 Kč



Cena:
397 Kč



BRULApor Nalepovací-rohová římsa

Délka 100/100 mm, Výška 70 mm, Šířka 20/35 mm, Hmotnost: 0,5 kg

45° (vnitřní)

Kód: **20401/S:1043838**

Vůči sousední římsě svírá úhel 135° ven

45° (vnější)

Kód: **20402/S:1018597**

Vůči sousední římsě svírá úhel 135° dovnitř

90° (vnitřní)

Kód: **20403/S:1043841**

Vůči sousední římsě svírá úhel 90°

90° (vnější)

Kód: **20404/S:1034038**

Vůči sousední římsě svírá úhel 90°

BRULApor Nalepovací-rohová římsa

Kód: **S:1043868**

90° Radius 70 mm

¼-Kruh Výška 70 mm, Šířka 20/35 mm

Hmotnost: 0,5 kg

BRULApor Nalepovací-rohová římsa

Délka 100/100 mm, Výška 35 mm, Šířka 70 mm

Hmotnost: 1,0 kg

Plochá 90° Kód: **20410/S:1043842**

Cena: **397 Kč**

Plochá 45° Kód: **20411/S: 1043839**

Cena: **397 Kč**



Takto zatočíte s omítkou a ne s penězi!

Omítky od BRULA jsou časem prověřené výrobky, které jsou kamnáři používané již léta. Přesto je samotné omítání vždy ošemetná věc. Kdo nanese příliš tenkou nebo naopak příliš silnou vrstvu omítky bez armatury nebo bez příslušné povrchové úpravy (např. použití vaflových šamotů), riskuje rozpraskání omítky na své stavbě. Proto prosím dodržujte naše návody k použití. Jako podklad doporučujeme vyzdívku s Vaflových šamotů, které tvoří ideálně přídržný podklad pro omítku a dobře oddělují vnitřní a vnější část kamen (nevytváří vnitřní prnutí a následné praskliny).



Zaručeně bez škodlivin, vyzkoušené a certifikované bílé omítky od BRULY dostanete v pytlech balených po 20 kg se zrnitostí do 1 mm a v pytlech po 10 kg se zrnitostí 0,5 mm.

Brilant - omítka bílá, zrnitost do 1 mm
 Pytel 20 kg, čas zpracování cca. 60 min.
 (42 kusů na paletě)

Kód: **1067636**Cena: **1 074 Kč**

Natur - omítka bílá, zrnitost do 1 mm
 Pytel 20 kg, s granulátem Carrara

Kód: **60207-00000/**
S:1043316Cena: **1 044 Kč**

Natur - omítka bílá fein, zrnitost do 0,5 mm
 Pytel 20 kg, čas zpracování cca. 60 min.
 (42 kusů na paletě)

Kód: **S:1060763**Cena: **1 012 Kč**

Natur - omítka šedá – obsahuje cement
 Pytel 20 kg, lze použít jako maltu
 doba zpracování cca. 60 min
 (42 kusů na paletě)

Kód: **60214-00000/**
S:1053341Cena: **665 Kč**

Hliněná omítka – jemná
 pytel 25 kg, okrová

Kód: **60102-00000/**
S:1042464Cena: **782 Kč**

FF-Rapid kamnářská malta
 – hydraulická malta do 1 000 °C
 Pytel 20 kg
 zrnitost 0–1 mm, doba zpracování 10–15 min.
 (42 kusů na paletě)

Kód: **80209-00000/**
S:1053381Cena: **1 645 Kč**

HKP - Kamnářská malta do 1 400 °C
 diamantově bílá
 čas zpracování 15–20 min.
 (50 kusů na paletě)

Kód: **80028/ S:1053380**Cena: **1 853 Kč**

Brula síťovina
 šířka: 100 cm
 pletivo: 4 × 4 mm 10 Lfm/ role

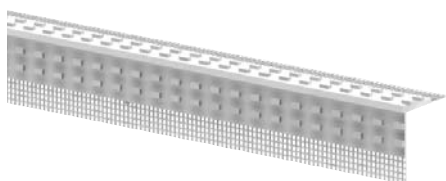
Kód: **S:1053316**Cena: **1 076 Kč**



BRULA omítací lišty

Čistá, rovná a stabilní hrana na omítce to skutečně není žádná hračka. I s pomocí latí při omítání jsou místa na hranách kamen, která jsou velmi namáhaná a rychle se poškodí.

Běžné armovací prvky a vingly bohužel v kamnářství nefungují – plasty zabarvují omítku a kovové prvky prnutím způsobují trhliny. Na pomoc přišly speciální profily, které byly vyvinuty pro kamnáře a s pomocí skelného vlákna a speciálního cementu plní očekávání. Profily mají dokonalou přilnavost pro omítku a díky zvýšeným hranám slouží jako perfektní doraz na hranách.

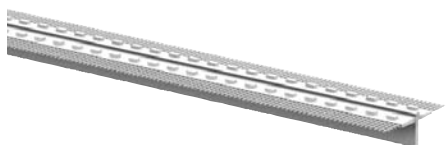


Cena:
1 962 Kč

BRULA Rohová omítací lišta 90° Sada 5 kusů

Kód: **60035/S:1026225**

Vyztužené skelným vláknem 1 150 × 35 × 35 mm



Cena:
1 961 Kč

BRULA omítací lišta T Sada 5 kusů

Kód: **60037/S:1031649**

Vyztužené skelným vláknem 1 150 × 45 × 5 mm



Cena:
1 961 Kč

BRULA vyrovnávací omítací lišta Sada 5 kusů

Kód: **60038/S:1026228**

Vyztužené skelným vláknem 1 150 × 35 × 5 mm

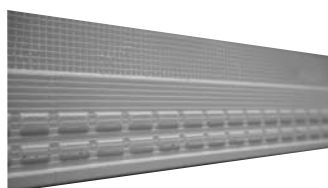


Cena:
1 595 Kč

BRULA omítací roh 90° vnější Sada 4 kusů

Kód: **60039/ S:1026229**

Vyztužené skelným vláknem 80 × 80 × 80 mm

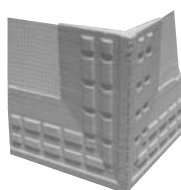


Cena:
1 961 Kč

BRULA omítací lišta - připojení na stěnu - Set 5 kusů

Kód: **S:1057715**

vyztužené skelným vláknem 1 150 × 35 × 5 mm

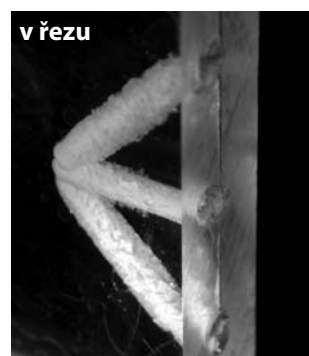
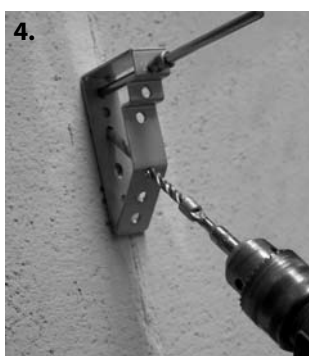
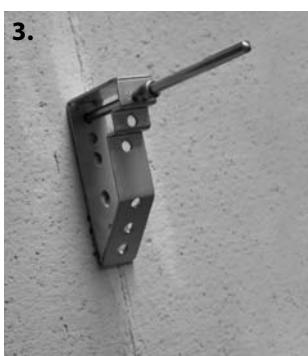
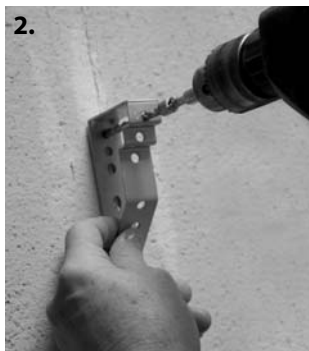
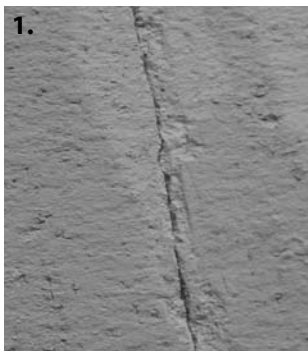


Cena:
1 595 Kč

BRULA omítací roh - připojení na stěnu 90° - Set 4 kusů

Kód: **S:1057716**

Vyztužené skelným vláknem 80 × 80 × 80 mm

RISSKILLER – přijít příčině na kloub

Prasklina v plášti kamen – nejčastěji v omítané ploše – je opravdu k vzteku. Takovýto problém se často řeší jen povrchově a odstraní se jen následky v podobě vrstvy nové omítky nebo malby. Příčina leží ale mnohem hlouběji – v podobě prasklých šamotů nebo vyzdívků.

Tak abychom tyto 3, 4 nebo 5 cm silné desky pevně spojili, je třeba lepidlo aplikovat hluboko do praskliny. Pro tyto účely musíme vyvrtat odpovídající otvory. Díky vrtné šabloně desku zcela neprovrátíte a navíc zajistíte, že ve vyvrtaném otvoru bude lepidlo a ne prach. V ideálním případě by tato oprava měla proběhnout, když je plášť ještě teplý.

BRULA RisskillerKód: **40405/S:1026223**

Obsahuje:

Vrtnou šablonu, vrták SDS-plus M6 s hloubkovým dorazem,
Fixační trn s dorazem 6 mm × 145 mm
Speciální žáruvzdorné lepidlo 1 800 °C K98 100 ml

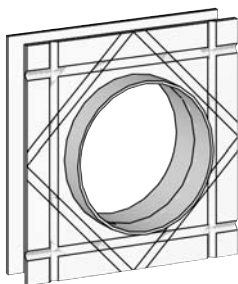
Speciální žáruvzdorné lepidlo 1800 °C K98Kód: **80005-00000/S:1053355**

Lepidlo s hubicí 100 ml vhodné pro sadu Risskiller

**Opravná pasta „Frau Holle“
pro trhliny v omítce**Kód: **60004/S:1051444**

Kelímek 150 ml, Hmotnost: 0,2 kg

Cena:
2 011 KčCena:
469 KčCena:
426 Kč



Cena:
2 865 Kč

BRULA litinové připojovací hrdlo

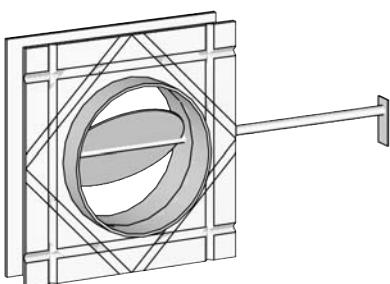
G/AST 160 Kód: **40002/S:1021414**

K osazení do modulové připojovací tvarovky tahu Č. 30008,
s lámacími drážkami v litině k přizpůsobení dle osazení
Hmotnost: 5,5 kg

Cena:
3 260 Kč

G/AST 180 Kód: **40003/S:1030954**

Hmotnost: 6 kg



Cena:
3 861 Kč

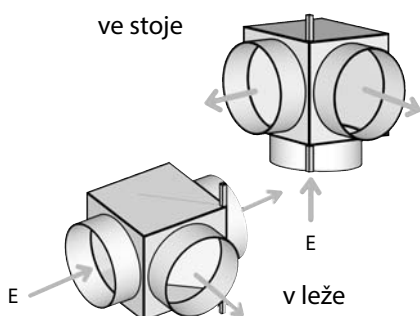
BRULA litinové připojovací hrdlo s komínovou klapkou

G/AST 160 Kód: **40102/S:1034021**

K osazení do modulové tvarovky tahu Č. 30008,
Délka táhla 1 000 × 8 × 8 mm, lze zkrátit na potřebnou délku
Váha: 6,5 kg

Cena:
4 171 Kč

G/AST 180 Kód: **40103/S:1052659**



Cena:
13 303 Kč

Dvoucestná roura

V leže Kód: **40136-50000/S:1043324**

Tělo z 2 mm nerezového plechu
Průměr 180 mm, Hmotnost: 4,0 kg
1 Vstupní hrdlo Ø 180 mm, Délka hrdla 60 mm
2 Výstupní hrdla Ø 180 mm, Délka hrdla 60 mm
Korpus 200 × 200 × 200 mm

Ve stoje Kód: **40137-50000/S:1043326**

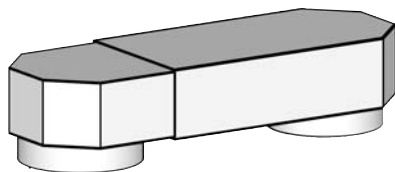


Cena:
9 328 Kč

Natápěcí šoupě AS

Kód: **40128/S:1034018**

s ovládacím táhlem 600 mm
Hmotnost: 6,0 kg



Cena:
10 202 Kč

BRULA Nerezová stavitelná boční spojka

Výstup=178 mm Kód: **30062-00000/S:1029742**

Vstup 180 mm, 2 mm nerezový plech, Výška 110 mm
Do ca 1 000 °C, průřez dle DIN
Roztažitelný od 630 do 800 mm (vnější/vnější)
max. 560 mm (střed/střed)
Hmotnost: 5,0 kg

Výstup=168 mm Kód: **30063-00000/S:1029743**

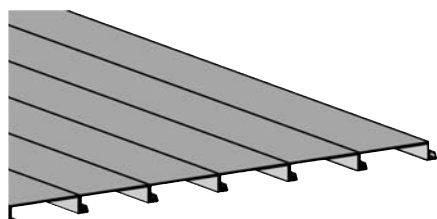


Cena:
1 765 Kč

Stavitelná noha

Kód: **40019/S:1054005**

s gumovou krytkou (bez pláště)
sada 4 kusů, zatížení 750 kg/ks
výškově stavitelné 80–180 mm, Hmotnost: 2,2 kg

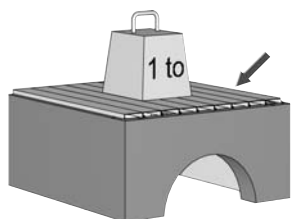


Cena:
5 785 Kč

Zákloповý plech

Kód: **40004/S:1050943**

plocha: 1,5 m², 1 mm pozink plech,
10 políček 1 500 × 105 × 24 mm, Zátěž do 400 kg/m²
Hmotnost: 17,0 kg

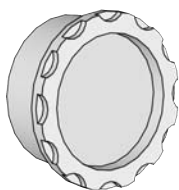


Cena:
6 164 Kč

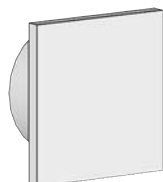
Jumbo-Panely 2 mm/ pro velké zatížení

Kód: **40007/S:1050944**

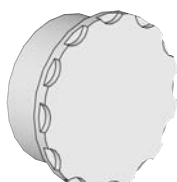
plocha: 1 m², 2 mm černý ocelový plech
6 plechů á 1 500 × 105 × 24 mm, zatížení do 1 000 kg/m²
Hmotnost: 18,8 kg



VRB



Quadr.-hladký



Rund-hladký

Čistící otvor z litého hliníku s šroubovým uzávěrem

S šamotovou vložkou
Hliníkové pouzdro: vnější 125 mm, vnitřní 105 mm

Typ VRB
Hmotnost: 1,6 kg

Kód: **40121/S:1043912**

Cena: **2 968 Kč**

Typ Quadr.-hladký
Hmotnost: 1,6 kg

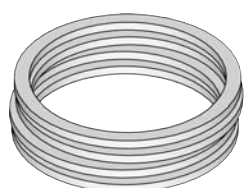
Kód: **40125/S:1043911**

Cena: **3 153 Kč**

Typ Rund-hladký
Hmotnost: 1,6 kg

Kód: **40126/S:1034020**

Cena: **3 021 Kč**

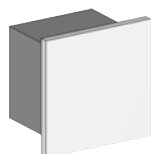


Těsnící kroužky pro hliníkové čistící otvory

Sada 10 kusů, Hmotnost: 0,1 kg

Kód: **40119/S:1043925**

Cena: **676 Kč**



Typ čtverhraný (140 x 140 mm)
S čtverhraným montážním rámečkem (120 x 120 x 90 mm), pozink plech

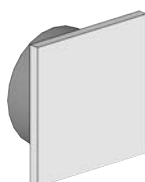
Kód: **40106/S:1043934**

Cena: **1 158 Kč**

Keramická vložka (110 x 110 mm)
(do konce října 2019)

Kód: **40106-50000/S:1053770**

Cena: **1 070 Kč**



Typ čtverhraný (140 x 140 mm)
S kulatým montážním rámečkem (D = 110 mm) pozink plech

Kód: **40107/S:1043935**

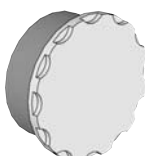
Cena: **1 158 Kč**



Typ kulatý bez okraje
Kulatý, hladký povrch (D = 130 mm)
S kulatým montážním rámečkem pozink plech (D = 110 mm)

Kód: **40109/S:1043937**

Cena: **1 158 Kč**



Typ kulatý s okrajem
Kulatý povrch (D = 130 mm) se zářezy po okraji
S kulatým montážním rámečkem pozink plech (D = 110 mm)

Kód: **40110/S:1043936**

Cena: **1 158 Kč**

BRULA keramický čistící otvor, univerzální
Kulatý, hladký povrch (D = 125 mm)
Stavitelný pro uzávěry 100–120 mm

Kód: **40108/S:1043946**

Cena: **1 158 Kč**

Těsnící páska pro keramická pouzdra
(1 běžný dm)

Kód: **90166/S:1043924**

Cena: **159 Kč**



BRULA Keramická revizní klapka
Vnější rámeček 270 x 220 x 35 mm
Revizní klapka 190 x 18,5 mm, Hmotnost: 3,2 kg
možné omítnout nebo natřít, odolná vůči teplotě

Kód: **35096/S:1043914**

Cena: **983 Kč**



BRULA Keramická revizní klapka
Vnější rámeček 440 x 440 x 35 mm,
Revizní klapka 355 x 360 mm, Hmotnost: 10,5 kg
možné omítnout nebo natřít, odolná vůči teplotě

Kód: **35098/S:1043915**

Cena: **1 508 Kč**

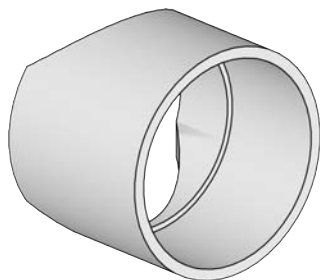


Cena:
3 108 Kč

BRULA - Pomůcka pro řezání trubek

Plynule nastavitelné pro různé délky potrubí,
univerzální pro každý průměr trubky.

Kód: **1063834**



Ø 160 mm
na kouřovod Ø 160–200 mm
Hmotnost: 0,5 kg

Kód: **40023-00000/**
S:1043304

Cena: **1 797 Kč**



Ø 180 mm
na kouřovod Ø 180–220 mm
Hmotnost: 0,7 kg

Kód: **40020-00000/**
S:1043303

Cena: **2 576 Kč**

Ø 200 mm
na kouřovod Ø 200–250 mm
Hmotnost: 1,0 kg

Kód: **40024-00000/**
S:1043305

Cena: **2 894 Kč**

Nátrubek s dvouplášťovým hrdlem na sopouch

Ø 150 mm
Hmotnost: 1,0 kg

Kód: **40047-00000/**
S:1043307

Cena: **943 Kč**

Ø 160 mm
Hmotnost: 1,0 kg

Kód: **40049/S:1029719**

Cena: **1 232 Kč**

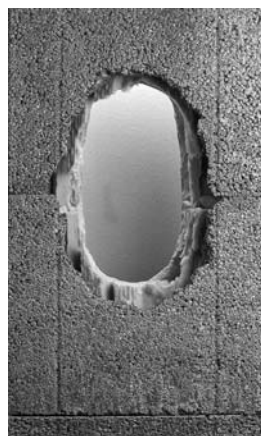
Ø 180 mm
Hmotnost: 1,0 kg

Kód: **40052/S:1029725**

Cena: **1 346 Kč**

Sada pro opravu komína

1 sada SCHORE-SET obsahuje
Opravnou desku / 2 fixační hranoly / 2,5 kg lepidla Rapid
– délka práce ca. 10 Min.



SCHORE 20
do průměru 200 mm, Hmotnost: 3,5 kg

Kód: **60021/S:1051065**

Cena: **1 428 Kč**

SCHORE 25
do průměru 250 mm, Hmotnost: 3,5 kg

Kód: **60022/S:1051066**

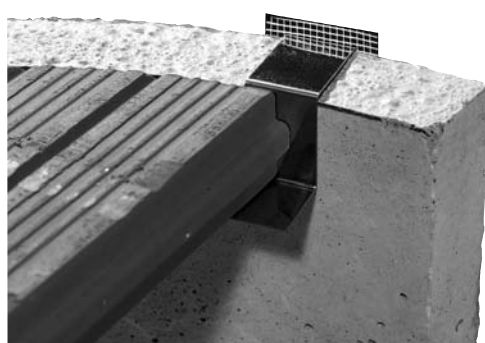
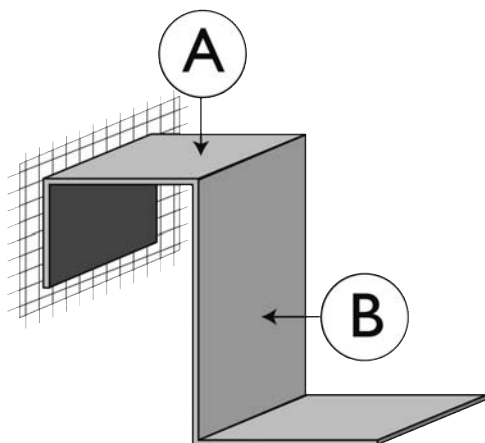
Cena: **1 590 Kč**

SCHORE 30
do průměru 300 mm, Hmotnost: 3,5 kg

Kód: **60023/S:1051067**

Cena: **1 911 Kč**





Cena:
1 320 Kč

BRULA háčky záklopu

Nerezový plech, Tloušťka materiálu 1,5 mm, sada 10 kusů
Hmotnost: 0,5 kg

B/A 20/30 Šířka nosné stěny 30 mm, Výška záklopu 20 mm	Kód: 40413/S:1051305
B/A 20/40 Šířka nosné stěny 40 mm, Výška záklopu 20 mm	Kód: 40414/S:1051306
B/A 30/30 Šířka nosné stěny 30 mm, Výška záklopu 30 mm	Kód: 40419/S:1051311
B/A 30/40 Šířka nosné stěny 40 mm, Výška záklopu 30 mm	Kód: 40420/S:1051312
B/A 30/50 Šířka nosné stěny 50 mm, Výška záklopu 30 mm	Kód: 40422/S:1051314
B/A 40/30 Šířka nosné stěny 30 mm, Výška záklopu 40 mm	Kód: 40425/S:1051317
B/A 40/40 Šířka nosné stěny 40 mm, Výška záklopu 40 mm	Kód: 40426/S:1051318
B/A 40/50 Šířka nosné stěny 50 mm, Výška záklopu 40 mm	Kód: 40428/S:1051320
B/A 50/30 Šířka nosné stěny 30 mm, Výška záklopu 50 mm	Kód: 40431/S:1051323
B/A 50/40 Šířka nosné stěny 40 mm, Výška záklopu 50 mm	Kód: 40432/S:1051324
B/A 50/50 Šířka nosné stěny 50 mm, Výška záklopu 50 mm	Kód: 40434/S:1051326
B/A 40/35 Šířka nosné stěny 35 mm, Výška záklopu 40 mm	Kód: 40440/S: 1051327



Servis od Bruly z Allgau

I kamnáři se občas dostanou do situací, kdy pro individuální návrhy kamen nebo krbů není dostatek času a někdy chybí i inspirace.

Právě v takových chvílích se můžete opřít o naši podporu kamnářského řemesla v Allgau. Kamnáři mohou okamžitě využít našeho servisu pro individuální návrhy staveb. Brula se při tom nekompromisně řídí představami kamnářů krbařů a samozřejmě koncových zákazníků.

Postup je přirozeně jednoduchý:

Po té co informujete Brulu o tom, jak by měla Vaše budoucí kachlová nebo zděná kamna případně krbová obestavba vypadat, kvalifikovaně se u nás v Allgau postaráme o zbytek. Nakonec sortiment Bruly nabízí vše, co je pro takovou stavbu potřeba. Ať už se jedná o sporák, kachlová kamna nebo krb – od topeniště po vyhřívanou lavici. Návrh stavby, který pro Vás připravíme, se skládá z reálných pohledů v perspektivě, z půdorysu, nárysu a bokorysu s odpovídajícími kótami. Dále kusovník a soupis navrhovaného materiálu od Bruly (včetně cenové nabídky).

V nabídce zohledníme i Vašeho dodavatele kachlí.

